

OSTRAVICE

(IDVT = 10100051, TOK_ID = 203780000100)

ATLAS ZÁPLAVOVÉHO ÚZEMÍ

1 : 10 000



Praha 2007

ISBN 978-80-86918-51-8

Na základě usnesení vlády ČR ze dne 19. dubna 2000 č. 382 ke Strategii ochrany před povodněmi na území České republiky a na základě schváleného programu ISPROFIN 215 120 „Podpora prevence v územích ohrožených nepříznivými klimatickými vlivy“, jehož součástí je také podprogram ISPROFIN 215 123 „Pořízení dokumentace záplavových území“, odbor ochrany vod Ministerstva životního prostředí pověřil Výzkumný ústav vodohospodářský T. G. Masaryka v Praze vydáváním státního tematického mapového díla Mapy záplavových území ČR 1 : 10 000 (MZÚ10).

Jednou z forem výstupu tohoto projektu jsou předkládané atlasy záplavového území vodních toků, které jsou jako pracovní podklad určeny povodňovým a krizovým orgánům obcí a krajů. Atlasy záplavového území jsou výřezem MZÚ10 podél jednotlivých vodních toků. MZÚ10 je pak kartografickou vizualizací evidencí stanovených záplavových území podle § 28 vyhlášky č. 391/2004 Sb., o rozsahu údajů v evidencích stavu povrchových a podzemních vod a o způsobu zpracování, ukládání a předávání těchto údajů do informačních systémů veřejné správy, v platném znění, a dále skutečností souvisejících se zabezpečením ochrany před povodněmi.

Základní informace související s evidencí záplavových území citlivě reagují na data, která budou předána vodoprávním úřadům podle vyhlášky č. 236/2002 Sb., o způsobu a rozsahu zpracování návrhu a stanovování záplavových území, v platném znění. Základní informace související s ochranou před povodněmi v rozsahu značkového klíče MZÚ10, např. nebezpečné skládky, jsou v prvním vydání MZÚ10 převzaty ze Základní báze geografických dat ČR 1 : 10 000 (ZABAGED®). Protože tato data nemusí být vždy vybavena přesnou tematickou referencí z oblasti ochrany před povodněmi, uvítáme spolupráci při aktualizaci tematického obsahu v rozsahu zveřejněného značkového klíče.

Atlasy záplavového území jsou k dispozici na internetové adrese <http://mapy.vuv.cz/website/isp> ve formě webové aplikace. Tato aplikace je podporou povodňových orgánů krajů a obcí zabezpečovanou Ministerstvem životního prostředí jako ústředním povodňovým orgánem. Pořízení sady výtisků jednotně pokrývajících potřeby povodňových orgánů nebo speciální tiskové služby jsou komerční službou Výzkumného ústavu vodohospodářského T. G. Masaryka zajišťovanou prostřednictvím internetu.

Doporučuji kombinovat využívání atlasů záplavového území s informacemi dosažitelnými v internetové aplikaci, na níž jsou ve spolupráci s Ministerstvem zemědělství dostupné další významné informace o aktuálnosti stanovených záplavových území, příp. o připravovaných projektech pro navrhování záplavových území, informace o stavu vyhotovování MZÚ10 a další odborné informace Českého hydrometeorologického ústavu.

Vydáním MZÚ10, atlasů záplavového území a provozem internetové aplikace naplňuje s předstihem Česká republika doporučení Evropské komise zabezpečit vydání mapy rizik povodní.

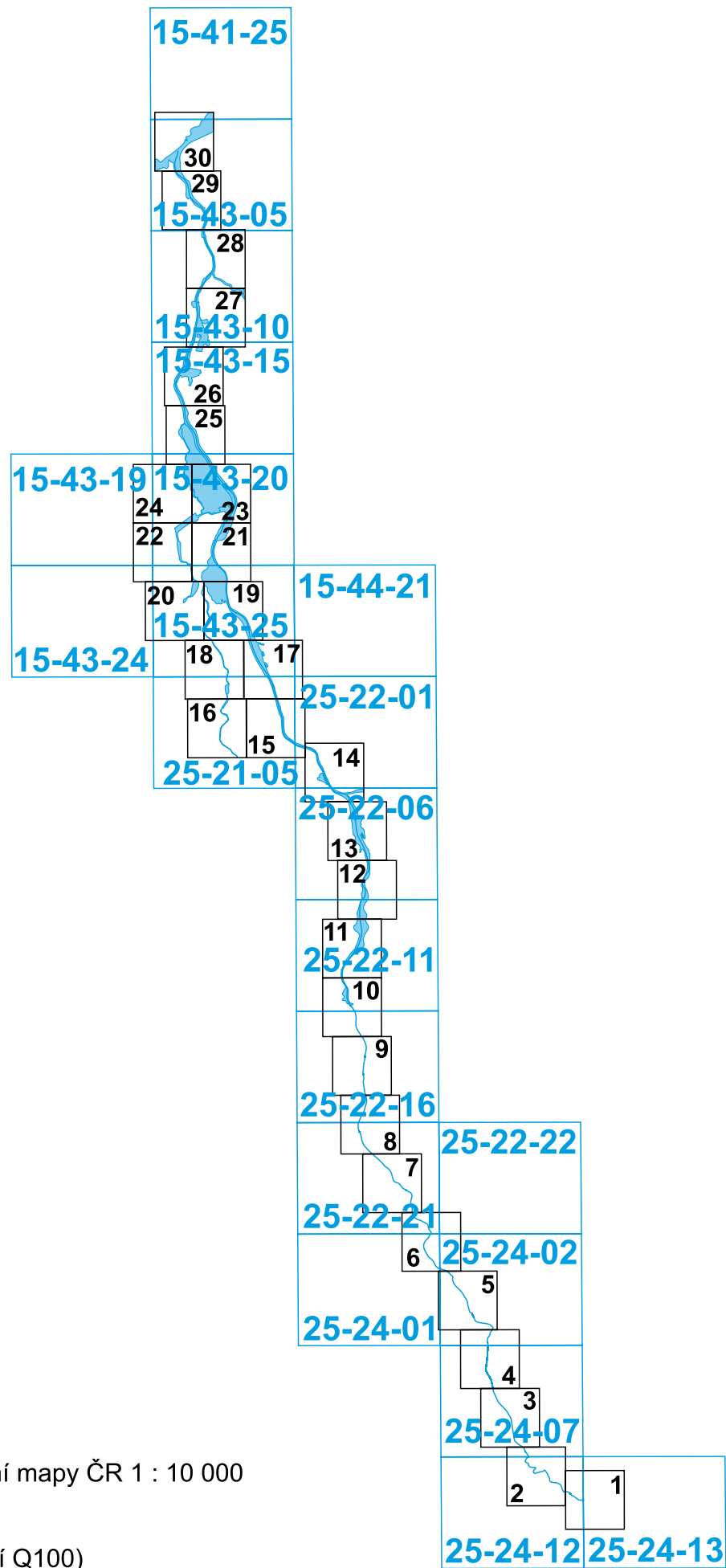






RNDr. Jan H o d o v s k ý

ředitel odboru ochrany vod

Ministerstvo životního prostředí

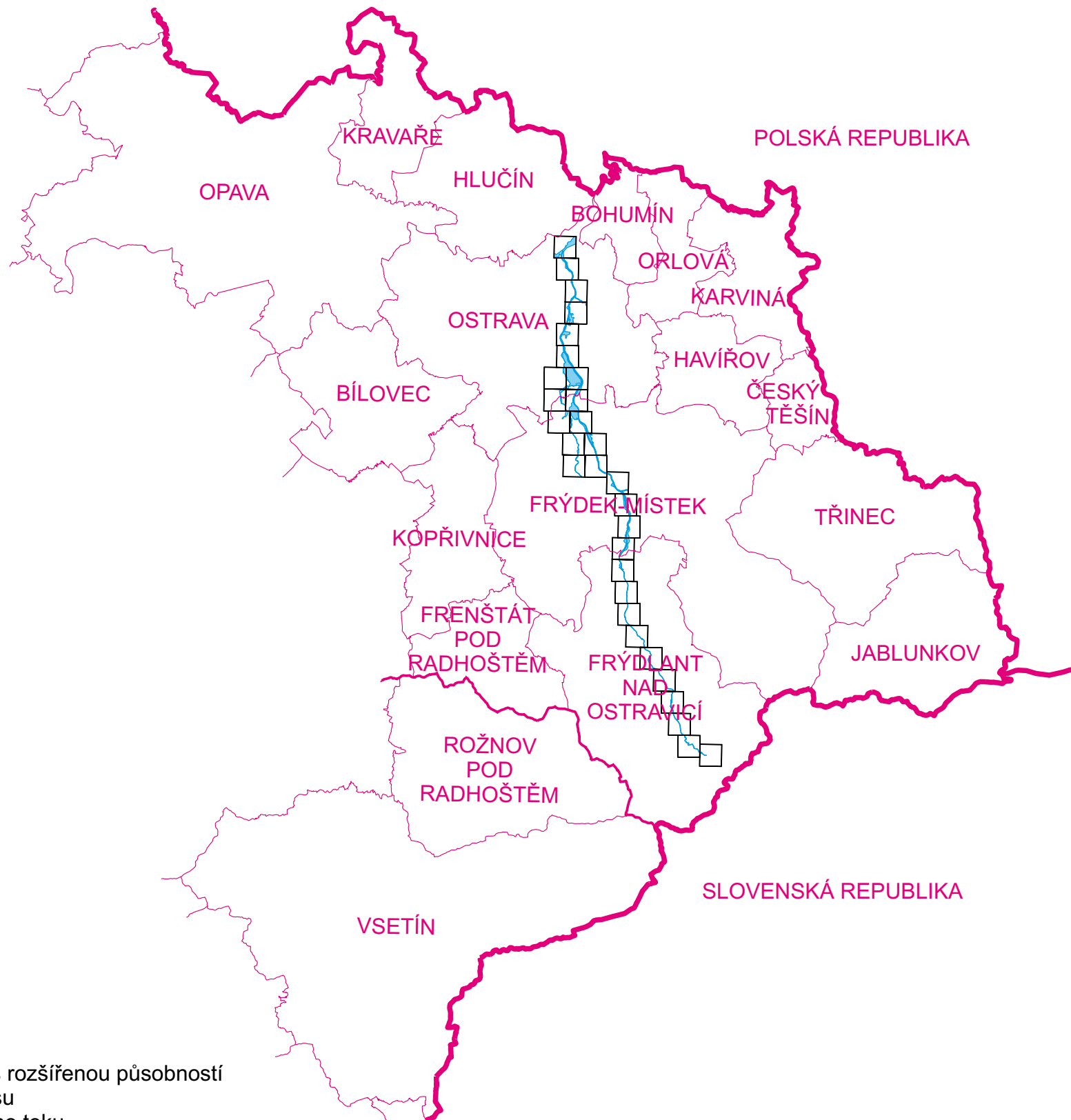
PŘEHLED KLADU LISTŮ



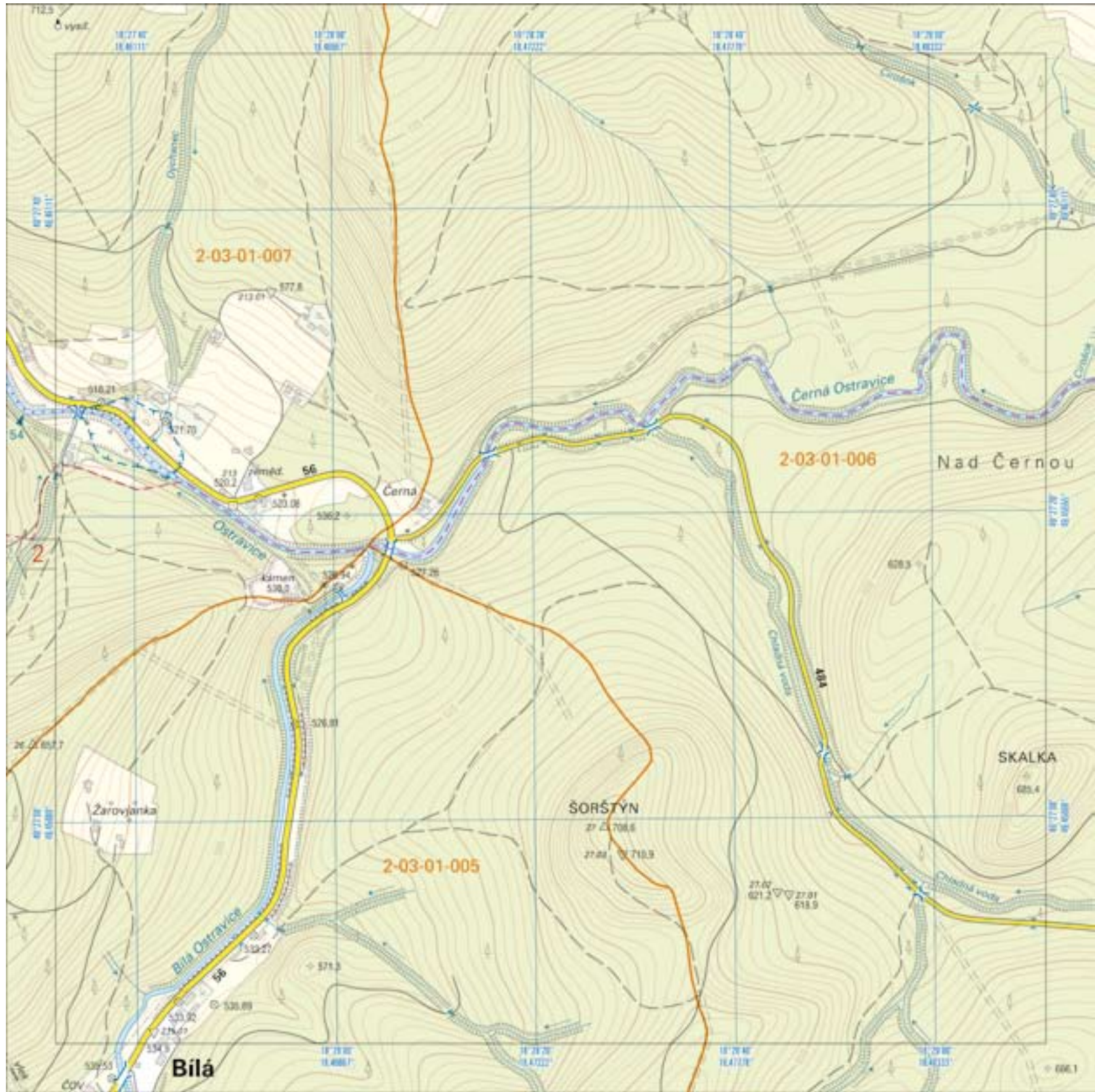
-  klad mapových listů Základní mapy ČR 1 : 10 000
-  klad listů atlasu
-  průběh vodního toku
-  záplavové území (maximální Q100)

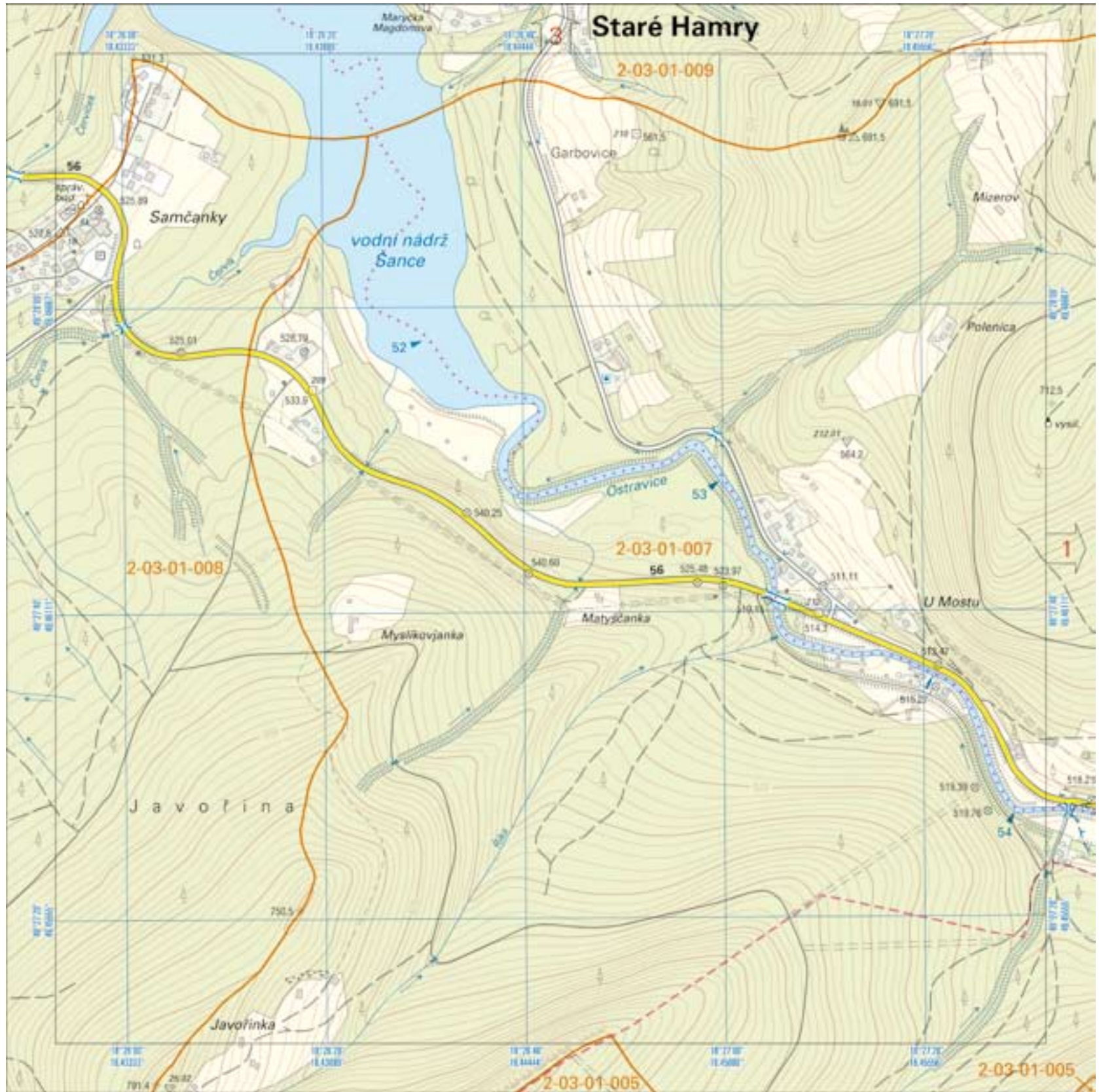
SPRÁVNÍ ROZDĚLENÍ

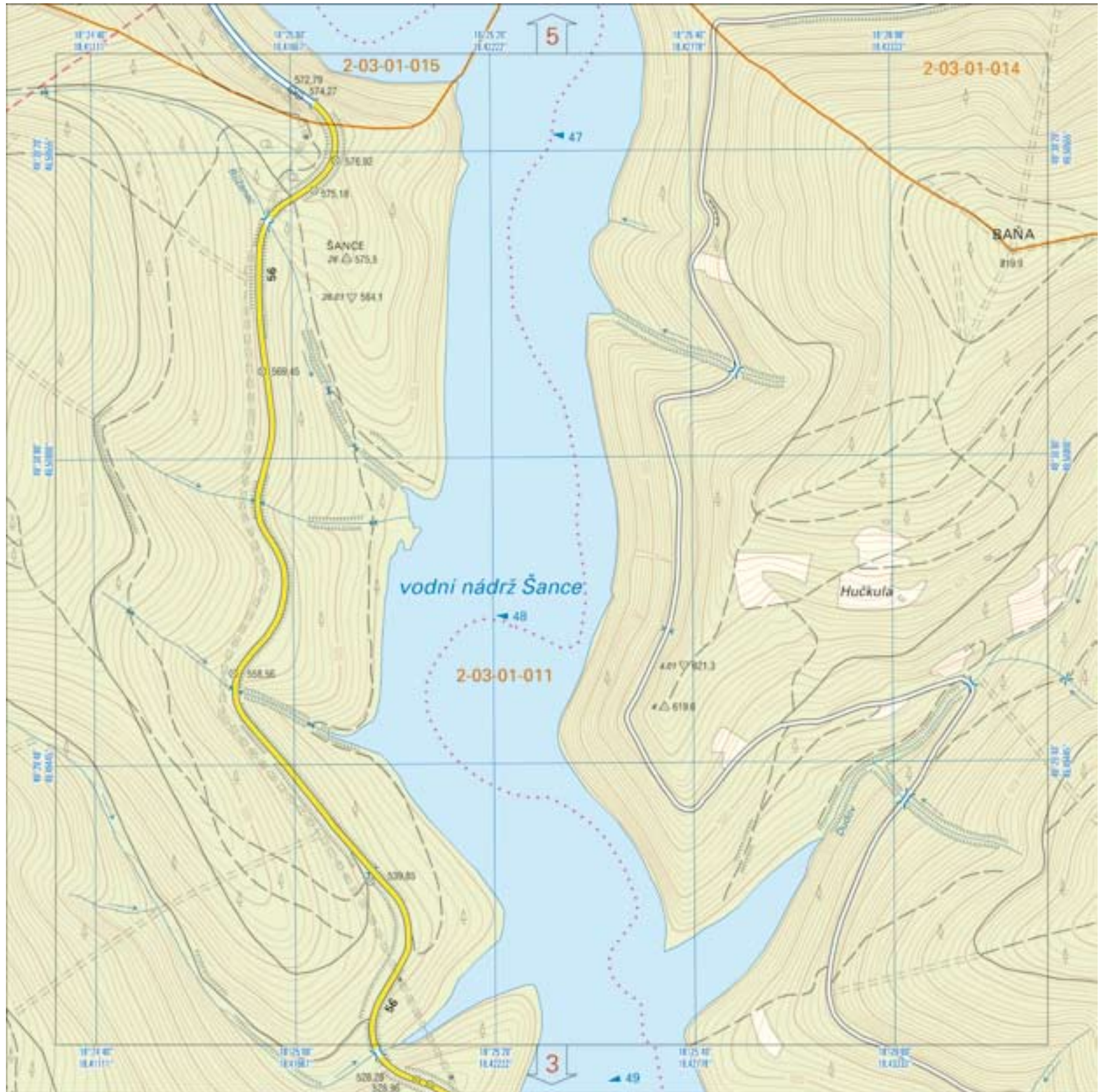
Kraj: Moravskoslezský
Obce s rozšířenou působností: Frýdek-Místek
Frýdlant nad Ostravicí
Ostrava

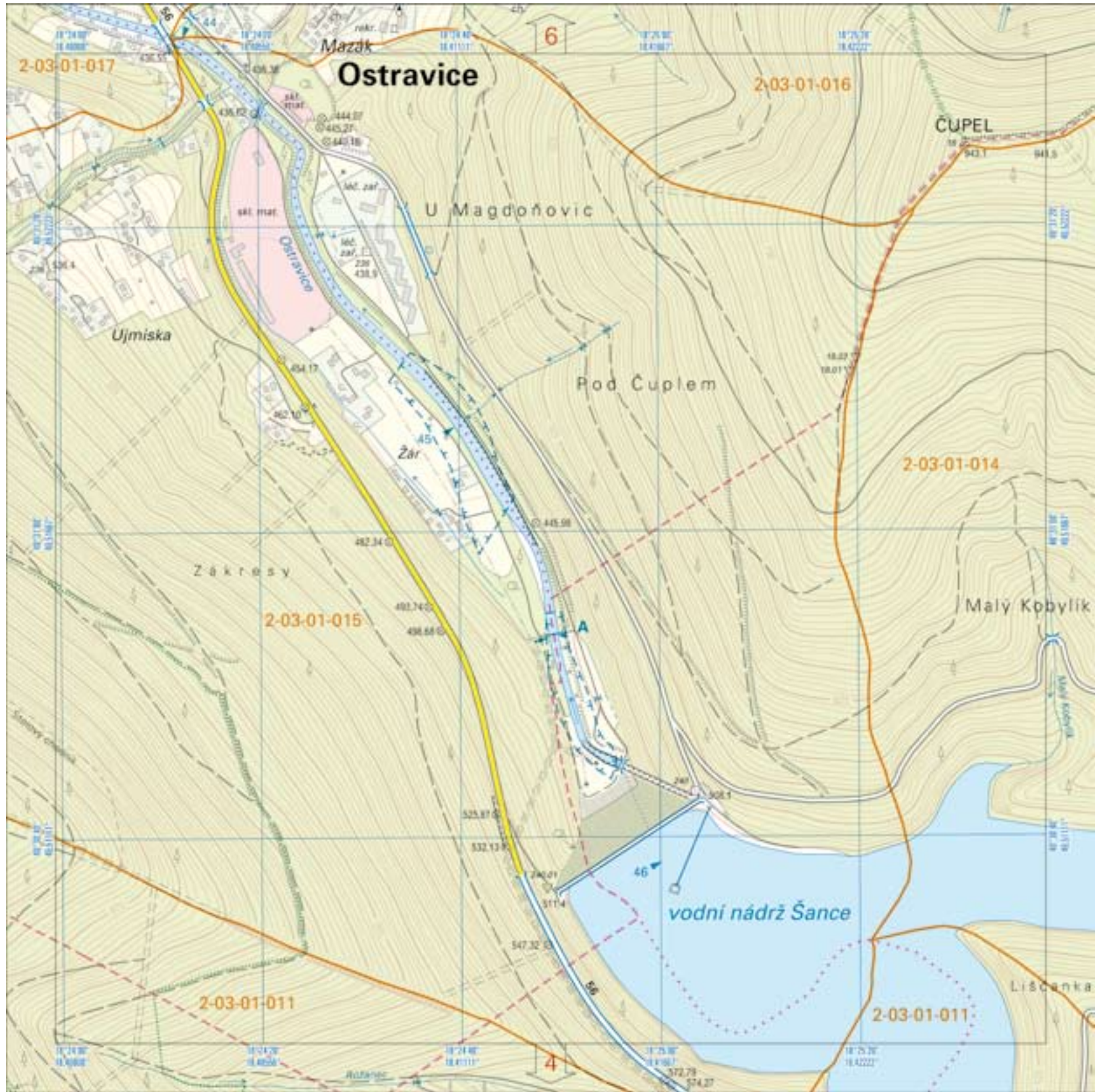


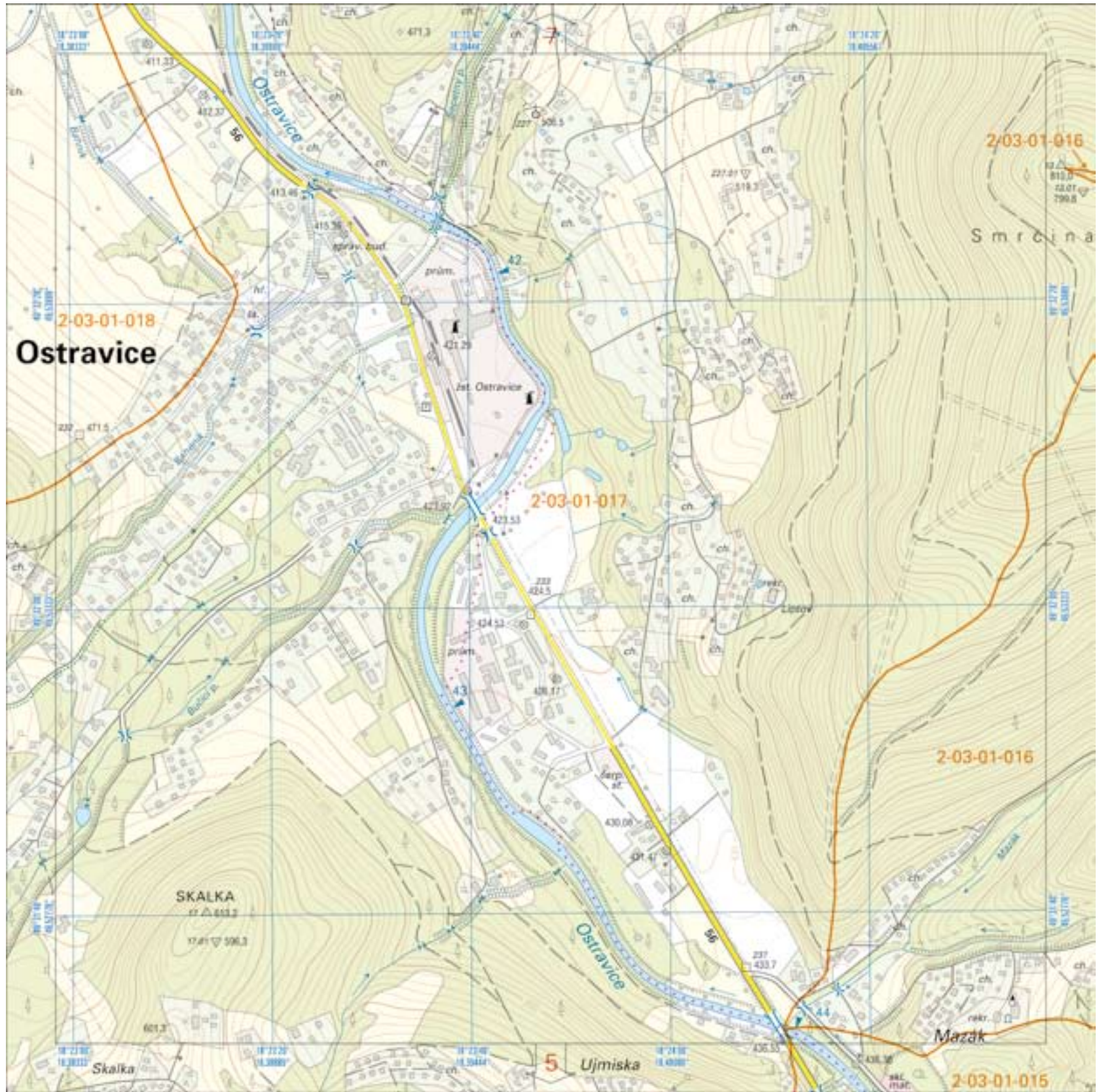
- hranice státní
- hranice krajů
- hranice obcí s rozšířenou působností
- klad listů atlasu
- průběh vodního toku
- záplavové území (maximální Q100)

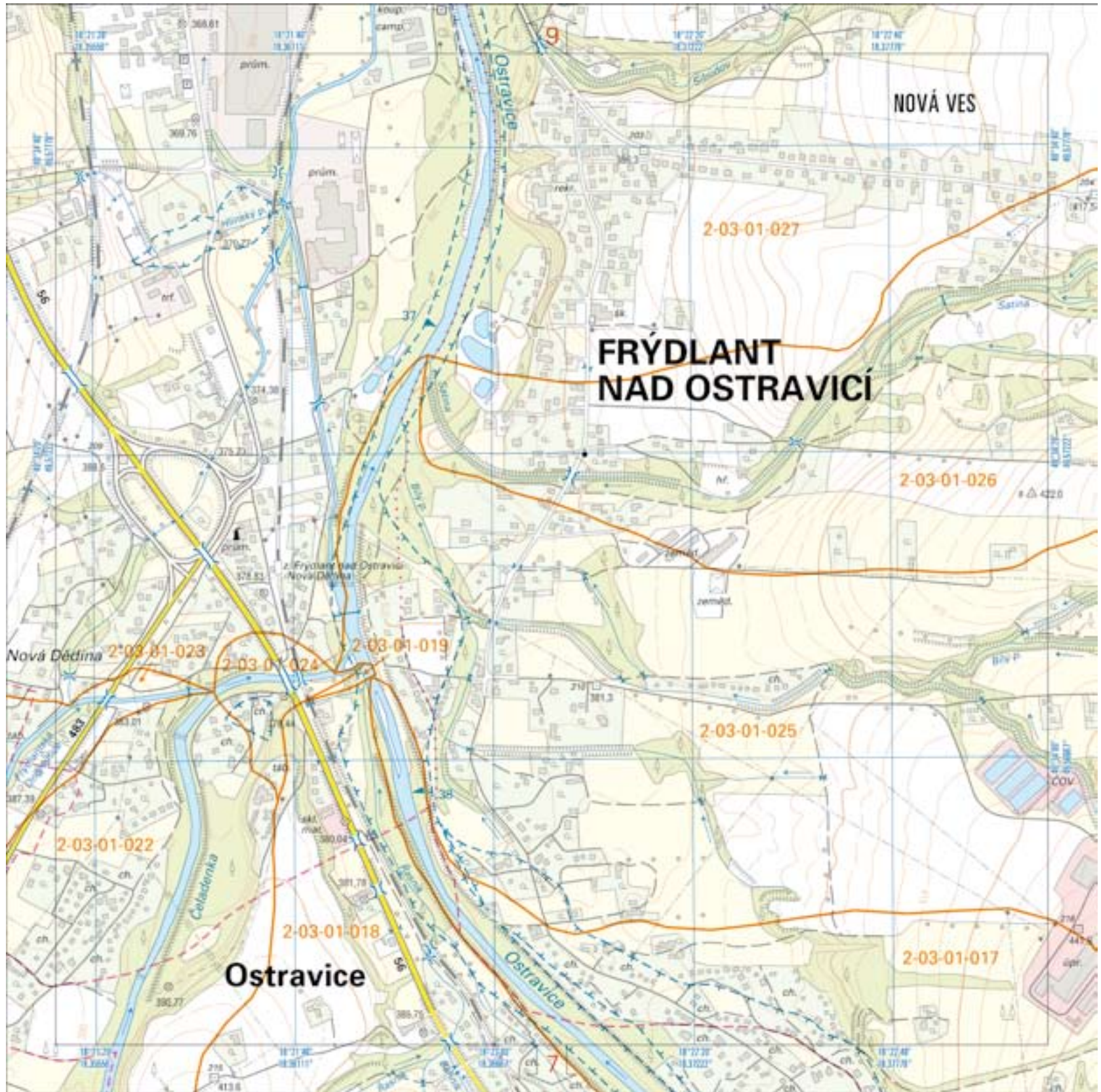




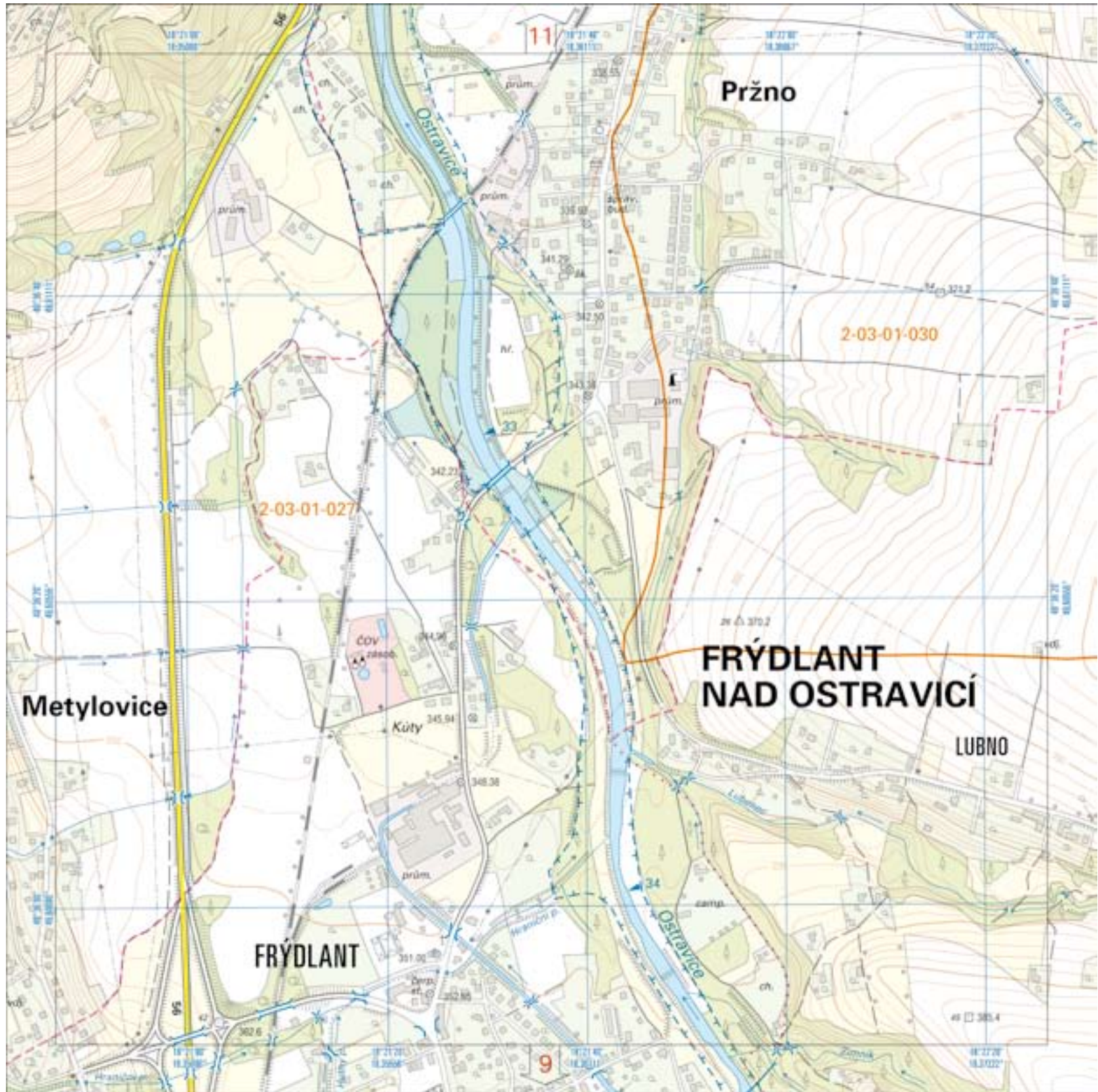


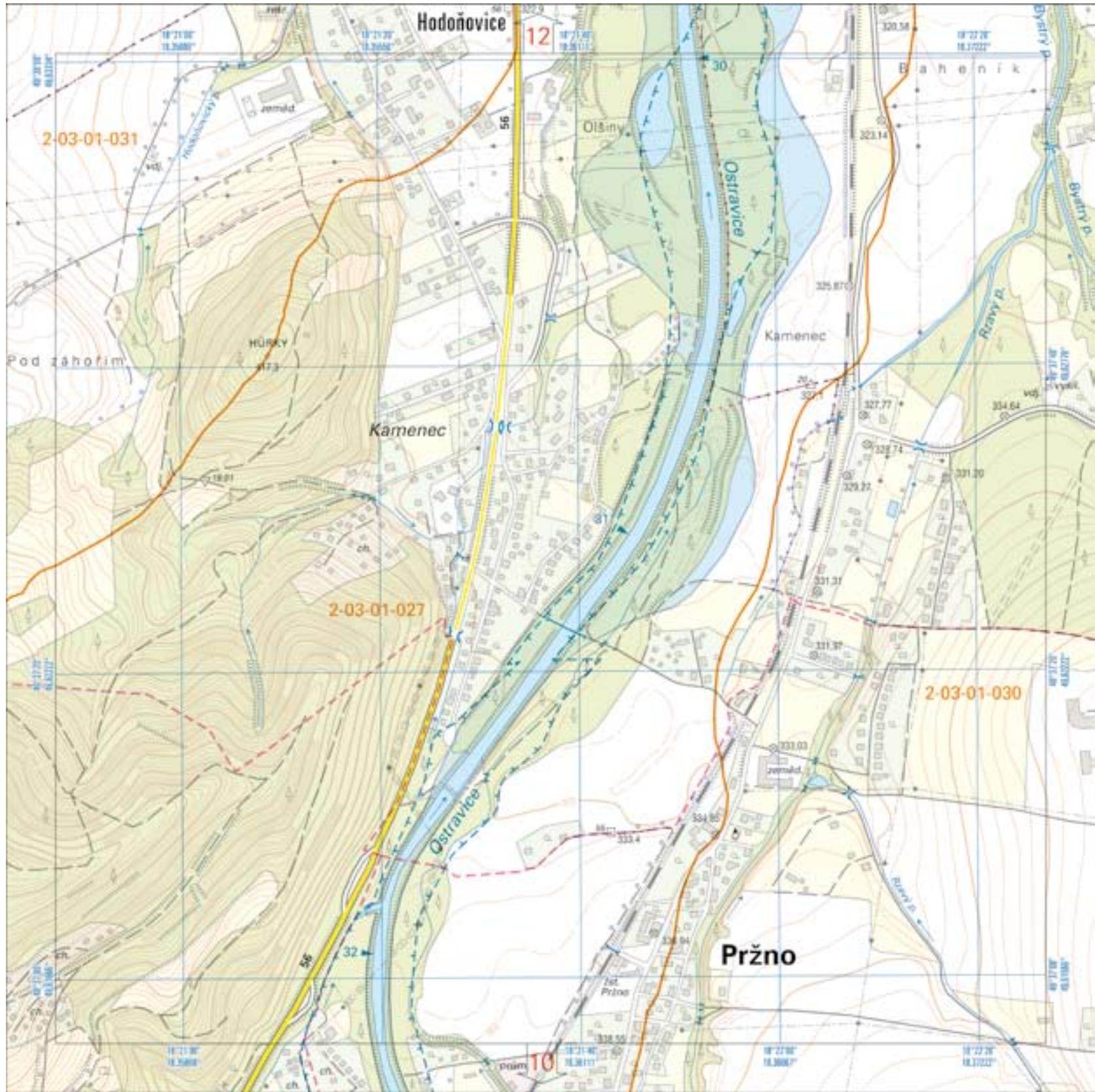






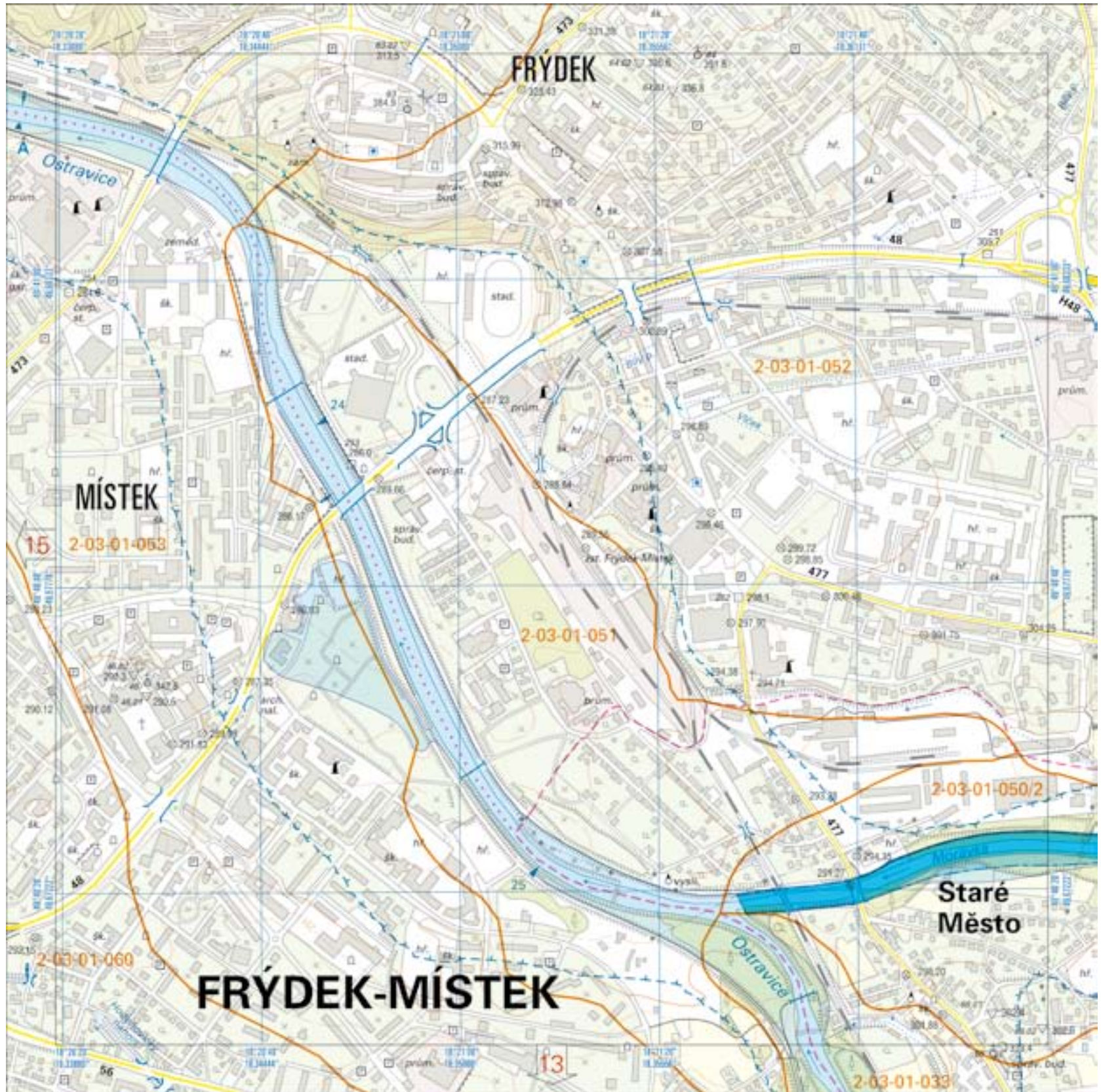


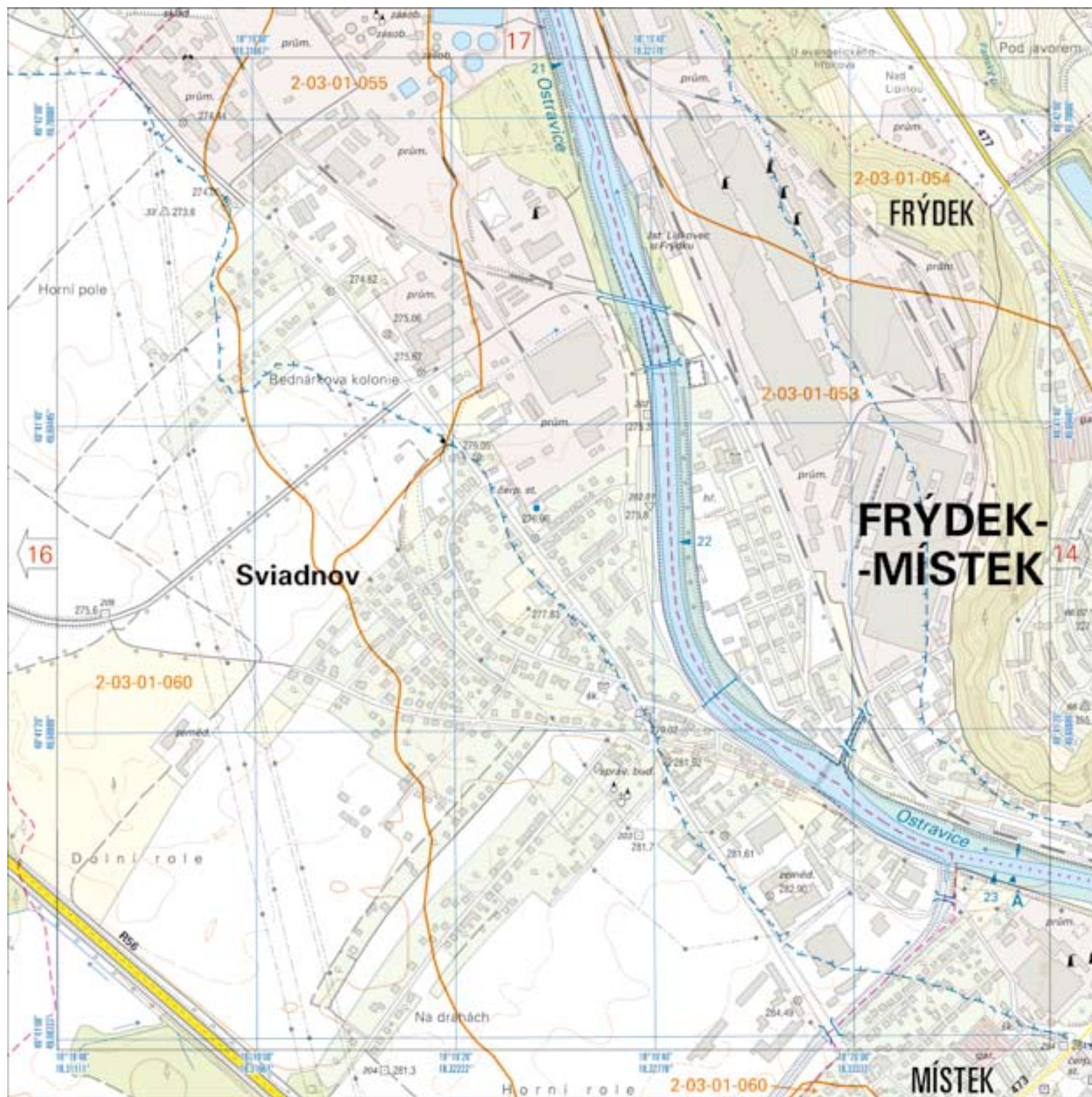




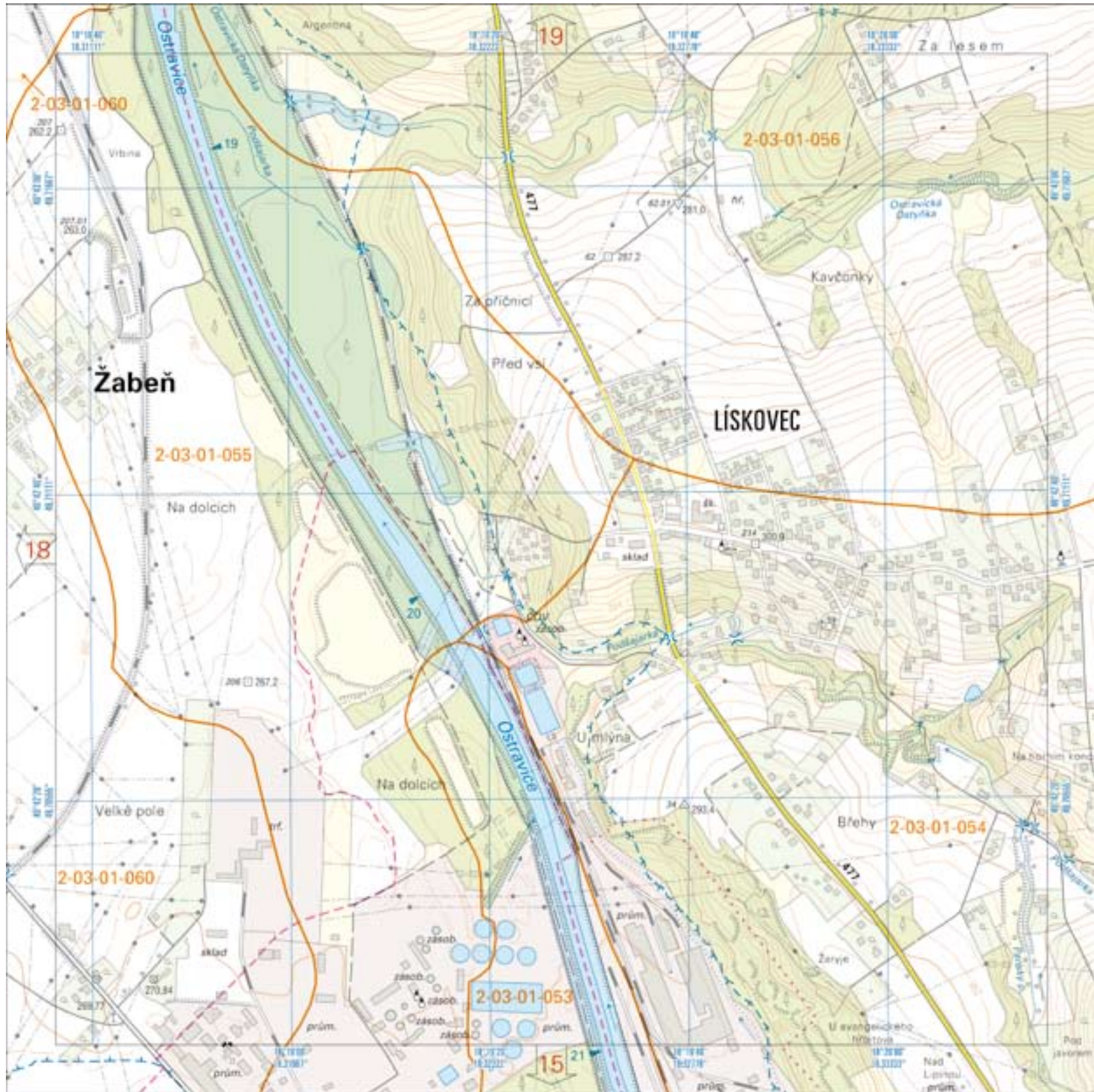


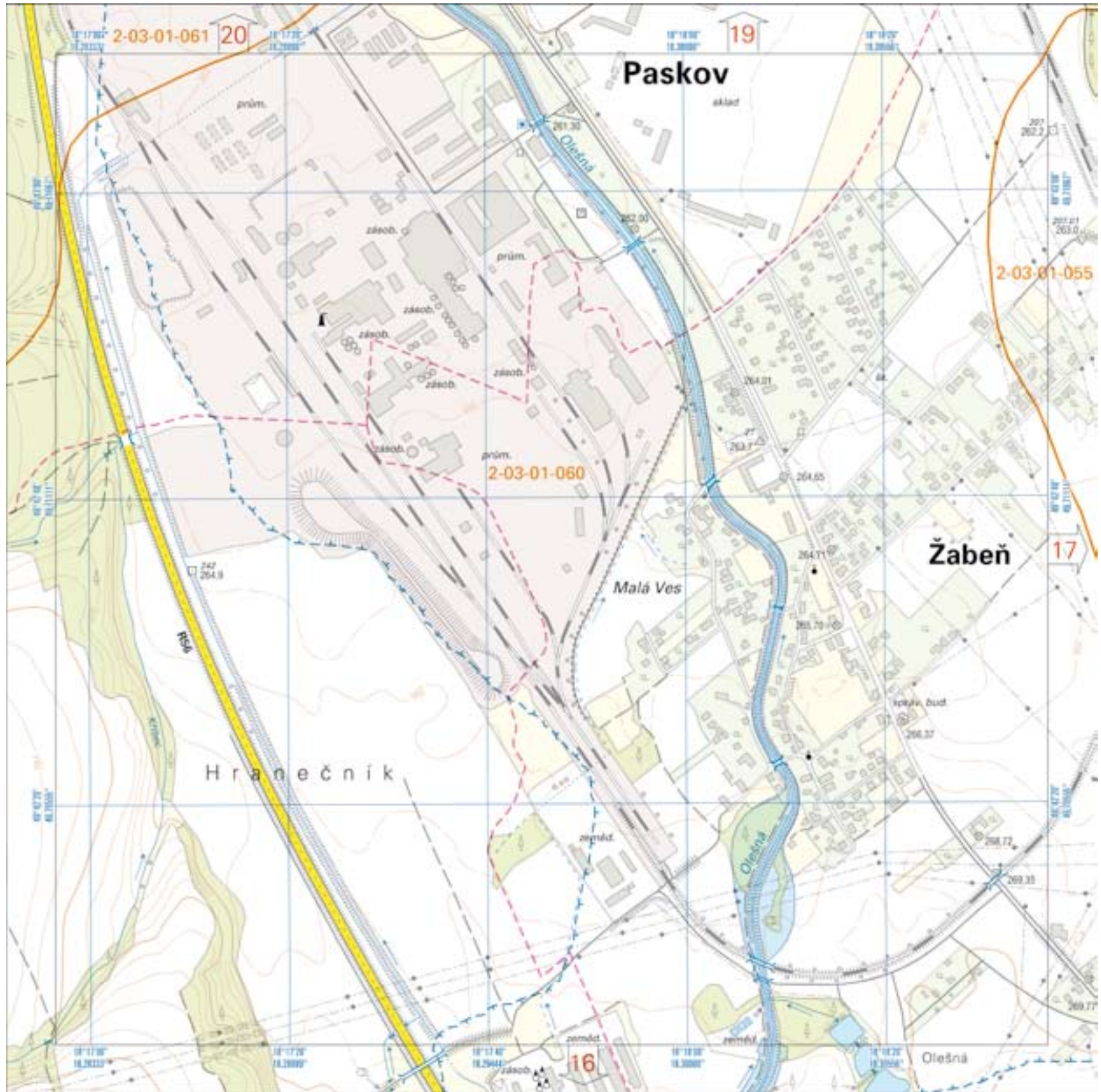




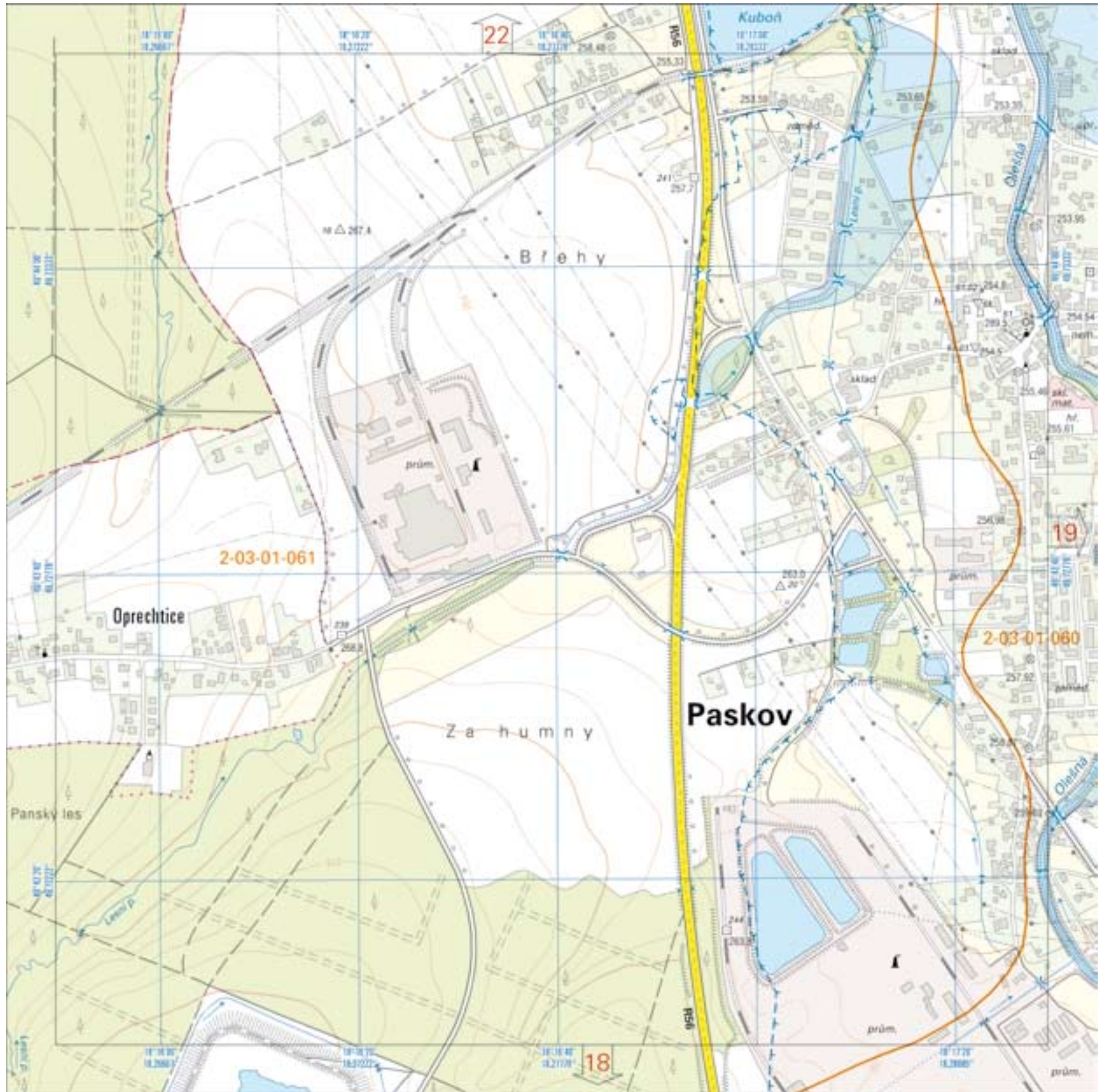




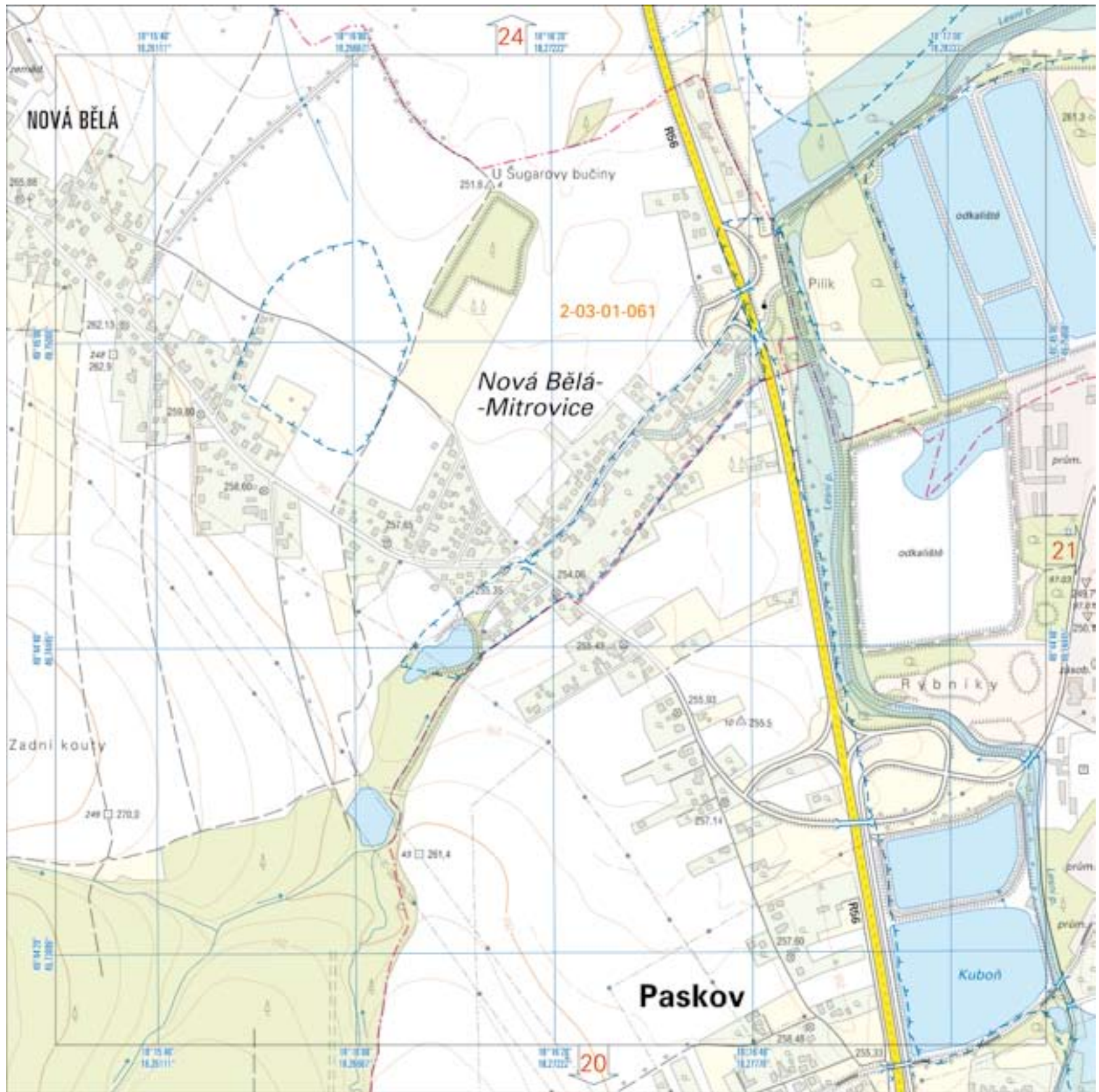




























Vydal Český úřad zeměměřický a katastrální jako účelový náklad pro Ministerstvo životního prostředí ČR. Zpracoval a vytiskl Zeměměřický úřad s využitím Základní mapy ČR 1 : 10 000, Základní báze geografických dat ČR (ZABAGED®), Digitální báze vodohospodářských dat (DIBAVOD) a Informačního systému veřejné správy - VODA (ISVS-VODA). Gestor tematického obsahu: Výzkumný ústav vodohospodářský T. G. Masaryka, Praha. Vydáno v roce 2007. 1. vydání. Náklad 100 výtisků.

© Český úřad zeměměřický a katastrální, 2007
Tematický obsah © Výzkumný ústav vodohospodářský T. G. Masaryka, Praha, 2007

MAPOVÉ ZNAČKY ZÁKLADNÍ MAPY ČR 1 : 10 000

TEMATICKÝ OBSAH

MAPOVÉ ZNAČKY
Sidla a jednotlivé objekty

	budova, blok budov		meteorologická stanice; čerpací stanice pohon. hmot.
	budova s popisem		větrný motor; větrný mlýn
	zničená budova, rozvalina		kůlna; skleník
	veřejný krytý průjezd		parkoviště; přístavítě
	kostel; kaple		železniční nástupišť
	tovární komín; průmyslový podnik		elektrické vedení na stožárech
	ústi šachty v provozu; mimo provoz		elektrické vedení na sloupech
	věžovitá stavba		teplo
	návozna		dálkový produktovod
	pošta		dopravníkový pás
	mílž, sloup; mohyla, pomník		kamenná, cihlová, betonová zeď
	nábítoř		opěrná zeď u komunikace
			historická hradiště

Popis

DUBÍ	město	Výrovka	jméno objektu
BEDŘČ	část města	Pastviska	pozemková trať, ostrov
Vlkov	obec	HEJLÍK	pohoří, kopec, údolí, rokle
Zálesí	část obce	LABE	splavný vodní tok
Radobyl	mištní část, samota	Alaševá	vodní tok a plocha, pramen

Komunikace

	železnice neelektrizovaná, jednokolejná	D1	dálnice
	železnice neelektrizovaná, dvou a víceokolejná	R10	rychlостní silnice
	železnice elektrizovaná, jednokolejná	64	silnice I. třídy
	železnice elektrizovaná, dvou a víceokolejná	149	silnice II. třídy
	železnice úzkorozchodná		silnice III. třídy, neevidovaná silnice
	vlečka		dálnice, rychlostní silnice ve stavbě
	vlečka úzkorozchodná		silnice ve stavbě
	železnice ve stavbě		průtah silnice I. a II. tř. sítěm
	železnice s kolejištěm, železniční stanice		potní a lesní cesta udržovaná, hlavní spojovací cesta
	železniční zastávka		potní a lesní cesta neudržovaná
	vlak		pěšina
	visutá lanová dráha se stožáry		ulice sjezdová
	visutá lanová dráha se stožáry		ulice nesjezdová
	pozemní lanová dráha		hraniční přechod silniční, železniční, pro pěší, vodní
	tramvajová dráha		
	metro – povrchový úsek		

Souřadnicová síť

popis zeměpisné sítě v souřad. systému WGS84

Vodstvo

	pramen, studánka; studna, vrt		vodní plocha
	vodní tok do 5 m šířky		vodopád do 5 m; nad 5 m š. přehradní hráz
	vodní tok nad 5 m šířky		jez do 5 m; nad 5 m šířky
	podzemní vodní tok		plavební komora
	obštný vodní tok		přehradní hráz s komunikací
	ochranná hráz, sypaný val do 10 m šířky		jez s lávkou
	ochranná hráz, sypaný val nad 10 m šířky		přivoz
	směr vodního toku		brod
	lázeňské zřídlo, kašna		akvadukt do 5 m; nad 5 m š. slybka (podtok) do 5 m; nad 5 m šířky
	vodojem věžový		
	usazovací nádrž, odkaliště		

Porost, povrch a využití půdy

	louka, pastvina; povrchová bříba, lom, halda		orná a ostatní půda, účelový areál
	ovocný sad, zahrada; okrasná zahrada, park		močál, bažina
	vinice; chmelnice		návozna, hráz, chatová kolonie, kempink, koupaliště, ostatní létebná zařízení, rekreační zástavba, skanzen, tábořiště, zámeček, ZOO
	lesní půda se stromy; lesní půda s křov. porostem		autobusové nádraží, čerpací stanice pohon. hmot, elektrárna, průmyslový podnik, přečerpávací stanice, přístav, rozvodna, transformovna
	lesní půda s kosočfevinou; lesní průsek		
	osamělý strom; lesík		
	stromořadí, úzký pruh lesa		
	živý plot		

Hranice

	státní hranice		hranice městské části v Praze, měst. části nebo měst. obvodu ve statutárních městech
	krajská hranice		příbžná hranice
	okrasní hranice, hranice městského obvodu v Praze		hranice chráněného území
	obecní hranice		hranice porostu a užívání půdy
	hranice katastrálního území		

Terénní reliéf

	vrstevnice základní		terénní stupeň, násep, zářez, zřezný břeh
	vrstevnice zdůrazněná		jáma, terénní stupeň
	vrstevnice doplňková		řada nahromaděných kamenů
	vrstevnice pomocná		osamělá skála, balvan
	vrstevnice se spádovkami		skupina balvanů
	rokle, vymoř		vstup do jeskyně
	skalní útvar		kótovaný bod
	sesuv půdy, kameniště a štěrkovitá suť		

Body bodových polí

	28 358.1 trigonometrický bod		2427 241.2 přidružený bod
	244 222.8 zhuňovací bod		trvale signalizovaný bod polohového bodového pole
	výbrany bod ČST5 se souř. určenými v systému ETRS-89, základní nivelační bod, bod základní geodynamické sítě, absolutní tlhový bod		bod výškového bodového pole
			375.56 bod tlhového bodového pole

	rozvodnice hlavních povodí
	rozvodnice velkých hydrologických celků
	rozvodnice středních povodí
	rozvodnice drobných povodí
	1-03-05-006 hydrologické pořadí
	31 kilometrál toku
	vodoměrný profil
	hlavní profil kategorie A, B
	profil pro hydraulické výpočty a matematické modelování
	záplavové území pětileté vody
	záplavové území dvacetileté vody
	záplavové území stoleté vody
	záplavové území největší zaměřené přírodné povodně
	hranice aktivní zóny záplavového území pro Q100
	most
	lávka
	propustek; podchod
	železniční tunel
	silniční tunel
	skládky odpadu
	skládky materiálu
	skupinové garáže
	opr. úprava ptné vody
	ČOV čistírna odpadních vod

1 : 10 000

1 cm = 100 m

