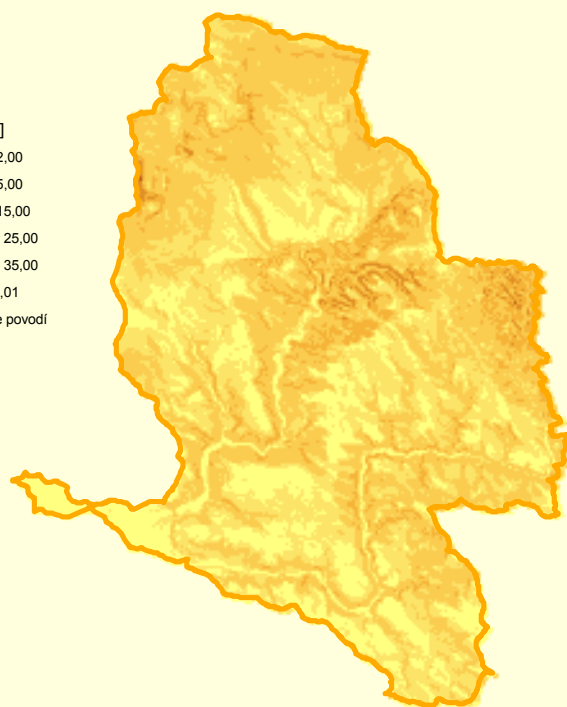


Sklonitost povodí

Sklonitost [°]

- 0,00 - 2,00
- 2,01 - 5,00
- 5,01 - 15,00
- 15,01 - 25,00
- 25,01 - 35,00
- nad 35,01

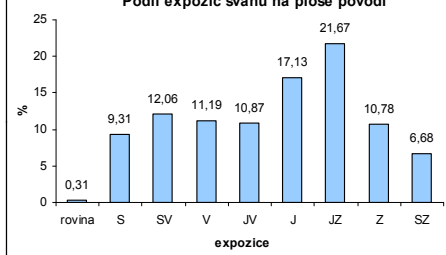
hranice povodí



0 1 2 4 6 8 km

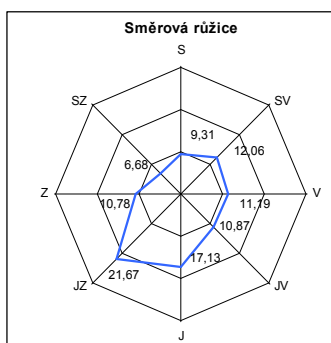
1:250 000

Podíl expozic svahů na ploše povodí



expozice	%
rovina	0,31
S	9,31
SV	12,06
V	11,19
JV	10,87
J	17,13
JZ	21,67
Z	10,78
SZ	6,68

Směrová růžice

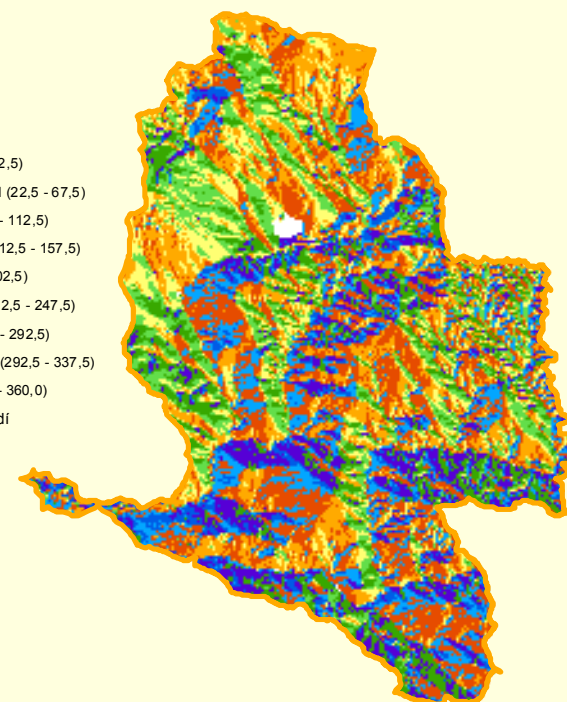


Expozice svahů

Expozice svahů [°]

- Rovina
- Sever (0,0 - 22,5)
- Severovýchod (22,5 - 67,5)
- Východ (67,5 - 112,5)
- Jihovýchod (112,5 - 157,5)
- Jih (157,5 - 202,5)
- Jihozápad (202,5 - 247,5)
- Západ (247,5 - 292,5)
- Severozápad (292,5 - 337,5)
- Sever (337,5 - 360,0)

hranice povodí



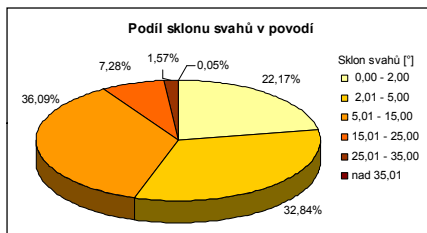
0 1 2 4 6 8 km

1:250 000

PL0_HLGP [km ²]	KOTA_MXPOV [m n. m.]	KOTA_MNPOV [m n. m.]	SPD_POV [m]	SKL_POV [‰]
216,78	727,97	145,23	582,73	39,58

sklon svahů [°]	%
0,00 - 2,00	22,17
2,01 - 5,00	32,84
5,01 - 15,00	36,09
15,01 - 25,00	7,28
25,01 - 35,00	1,57
nad 35,01	0,05

Podíl sklonu svahů v povodí

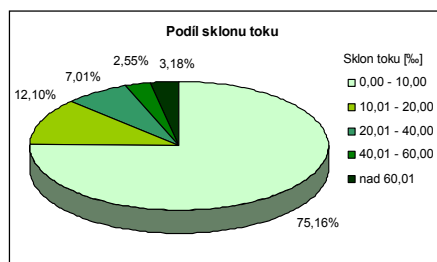


Povodí Úštěckého potoka má největší podíl ploch sklonů svahů v intervalu 5,01 - 15,00°, zaujímají asi 1/3 území. Minimálně jsou v povodí sklony nad 35,01° - největší sklon svahu je 41°.

DLK_TOK [km]	KOTA_PRT [m n. m.]	KOTA_REC [m n. m.]	SPD_TOK [m]	SKL_TOK [‰]	SKL_TOK [°]
31,54	526,78	145,23	381,55	12,10	0,69

sklon toku [‰]	%
0,00 - 10,00	75,16
10,01 - 20,00	12,10
20,01 - 40,00	7,01
40,01 - 60,00	2,55
nad 60,01	3,18

Podíl sklonu toku



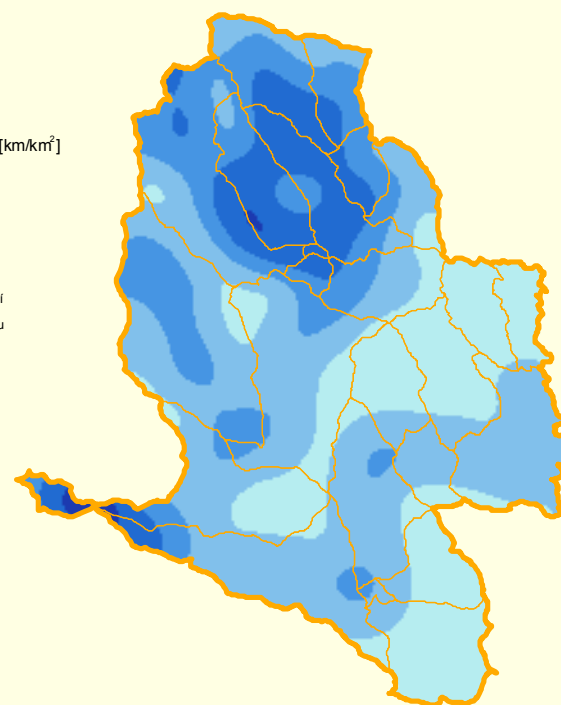
Na toku výrazně převažují sklony do 10,00 ‰, zabírají téměř 2/3 délky toku. Střední sklon toku je 12,10 ‰.

Hustota říční sítě

Hustota říční sítě [km/km²]

- 0,00 - 0,20
- 0,21 - 0,80
- 0,81 - 1,40
- 1,41 - 2,00
- nad 2,01

hranice povodí
povodí IV. řádu

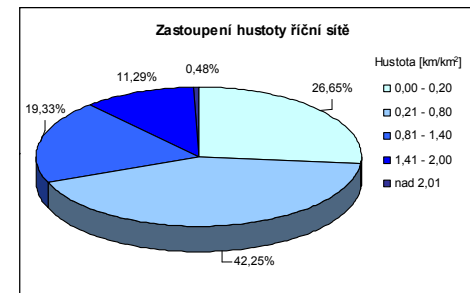


0 1 2 4 6 8 km

1:250 000

hustota [km/km ²]	plocha [km ²]	%
0,00 - 0,20	57,77	26,65
0,21 - 0,80	91,59	42,25
0,81 - 1,40	41,89	19,33
1,41 - 2,00	24,48	11,29
nad 2,01	1,05	0,48

Zastoupení hustoty říční sítě



Hustota říční sítě je ukazatelem velikosti povrchového odtoku. Průměrná hodnota ve sledovaném povodí je 0,65 km/km².