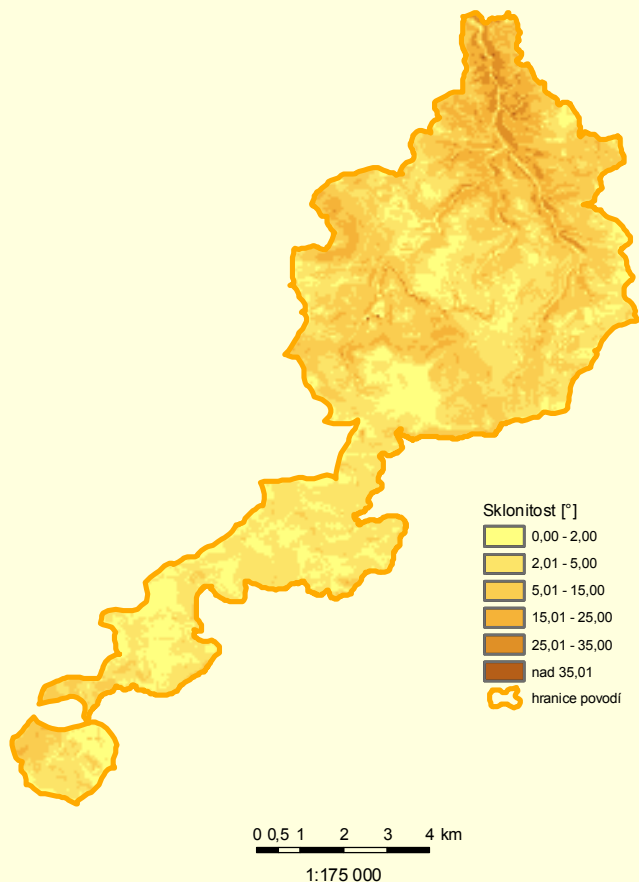
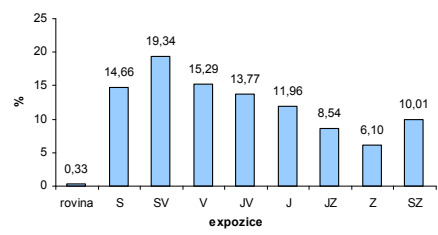


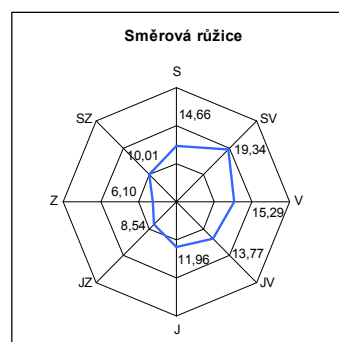
## Sklonitost povodí



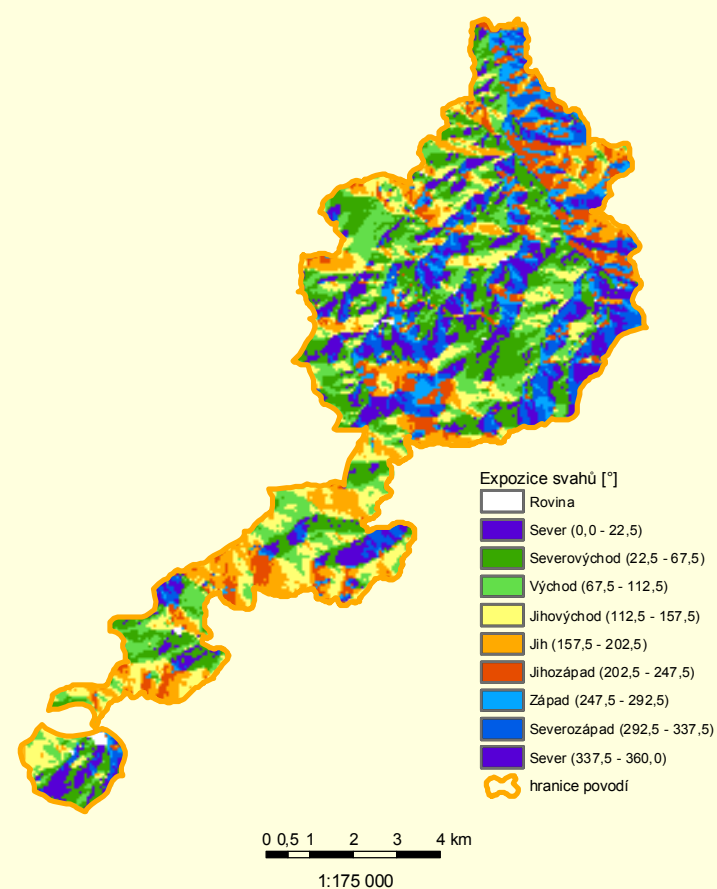
## Podíl expozičních svahů na ploše povodí



| expoziční | %     |
|-----------|-------|
| rovina    | 0,33  |
| S         | 14,66 |
| SV        | 19,34 |
| V         | 15,29 |
| JV        | 13,77 |
| J         | 11,96 |
| JZ        | 8,54  |
| Z         | 6,10  |
| SZ        | 10,01 |

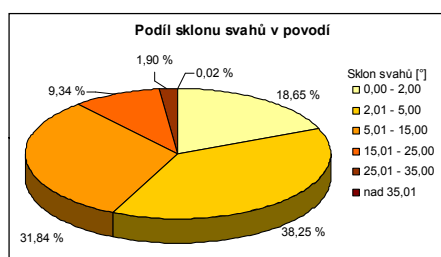


## Expozice svahů



| PLO_HLGP [km <sup>2</sup> ] | KOTA_MXPOV [m n. m.] | KOTA_MNPOV [m n. m.] | SPD_POV [m] | SKL_POV [%] |
|-----------------------------|----------------------|----------------------|-------------|-------------|
| 70,04                       | 981,53               | 381,63               | 599,90      | 71,68       |

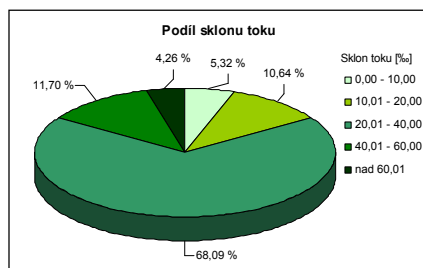
| sklon svahů [°] | %     |
|-----------------|-------|
| 0,00 - 2,00     | 18,65 |
| 2,01 - 5,00     | 38,25 |
| 5,01 - 15,00    | 31,84 |
| 15,01 - 25,00   | 9,34  |
| 25,01 - 35,00   | 1,90  |
| nad 35,01       | 0,02  |



Povodí Stoky má největší podíl ploch sklonů svahů v intervalu 2,01 - 5,00°, zaujímají více jak 1/3 území. Minimálně jsou v povodí sklonů nad 35° - největší sklon svahu je 37°.

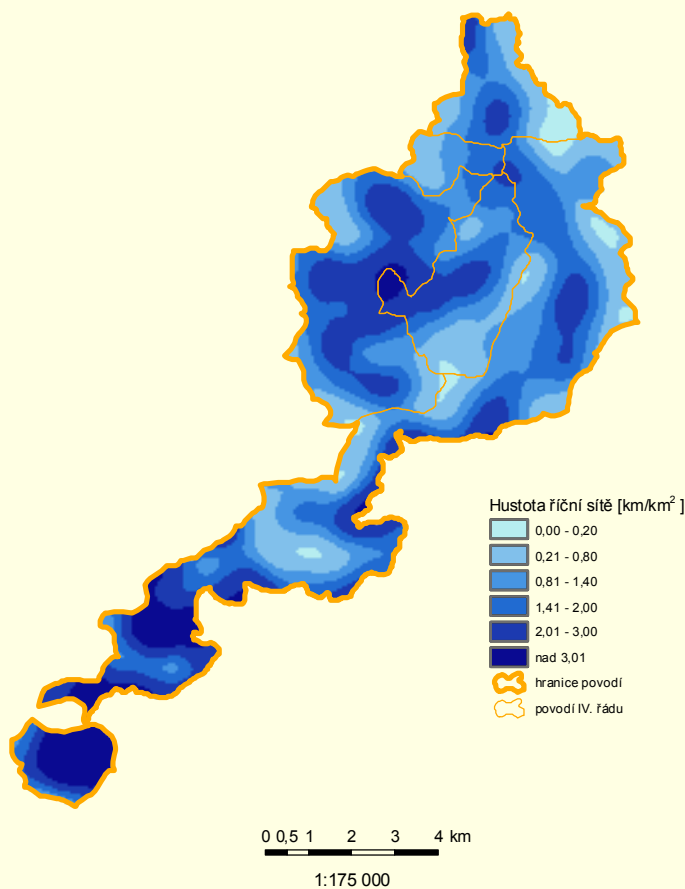
| DLK_TOK [km] | KOTA_PRT [m n. m.] | KOTA_REC [m n. m.] | SPD_TOK [m] | SKL_TOK [%] | SKL_TOK [°] |
|--------------|--------------------|--------------------|-------------|-------------|-------------|
| 12,88        | 770,19             | 381,63             | 388,56      | 30,16       | 1,73        |

| sklon toku [%] | %     |
|----------------|-------|
| 0,00 - 10,00   | 5,32  |
| 10,01 - 20,00  | 10,64 |
| 20,01 - 40,00  | 68,09 |
| 40,01 - 60,00  | 11,70 |
| nad 60,01      | 4,26  |

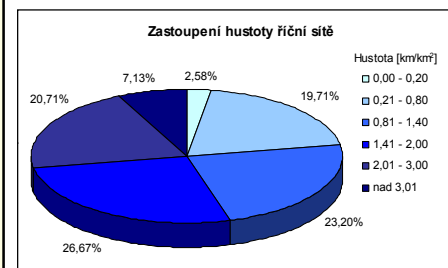


Na toku převažují sklonů v intervalu 20,01 - 40,00%, zabírají asi 2/3 délky toku. Střední sklon toku je 30,16%.

## Hustota říční sítě



| hustota [km/km <sup>2</sup> ] | plocha [km <sup>2</sup> ] | %     |
|-------------------------------|---------------------------|-------|
| 0,00 - 0,20                   | 1,81                      | 2,58  |
| 0,21 - 0,80                   | 13,80                     | 19,71 |
| 0,81 - 1,40                   | 16,25                     | 23,20 |
| 1,41 - 2,00                   | 18,68                     | 26,67 |
| 2,01 - 3,00                   | 14,50                     | 20,71 |
| nad 3,01                      | 4,99                      | 7,13  |



Hustota říční sítě je ukazatelem velikosti povrchového odtoku. Průměrná hodnota ve sledovaném povodí je 1,63 km/km<sup>2</sup>.