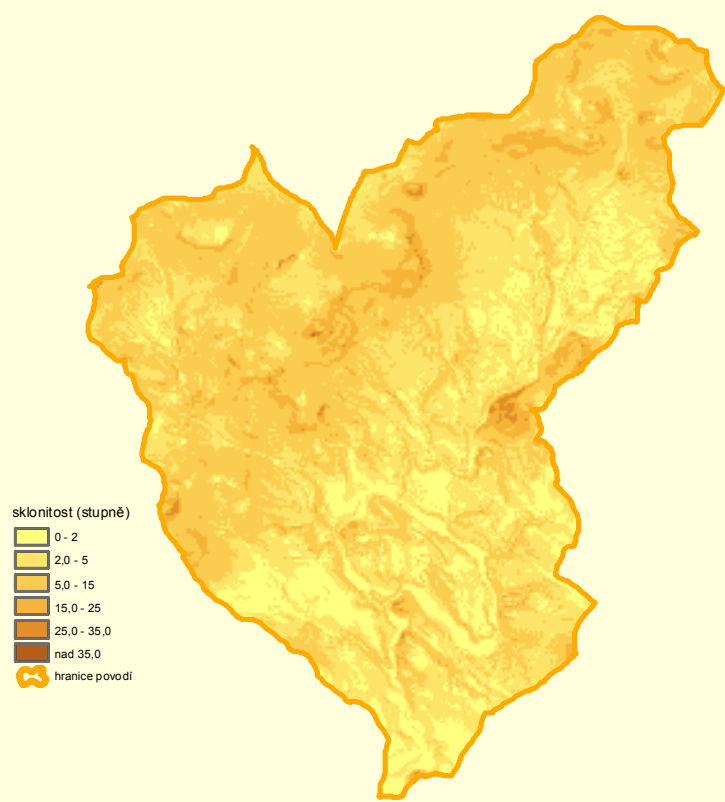


## Sklonitost povodí



sklonitost (stupně)

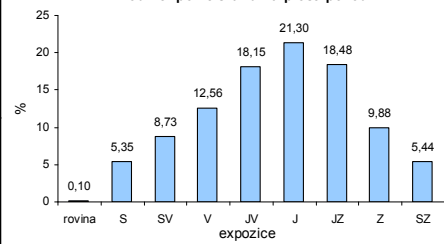
- 0 - 2
- 2,0 - 5
- 5,0 - 15
- 15,0 - 25
- 25,0 - 35,0
- nad 35,0

hranice povodí

0 0,5 1 2 3 4 km

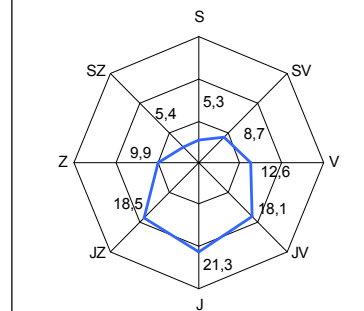
1:125 000

## Podíl expozic svahů na ploše povodí

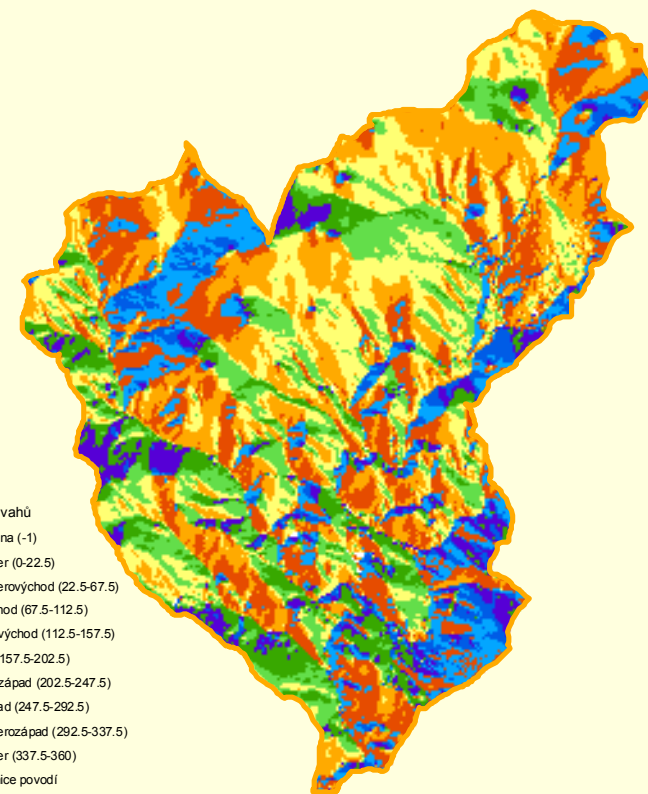


expozice	%
rovina	0,10
S	5,35
SV	8,73
V	12,56
JV	18,15
J	21,30
JZ	18,48
Z	9,88
SZ	5,44

## Směrová růžice



## Expozice svahů



expozice svahů

- Rovina (-1)
- Sever (0-22.5)
- Severovýchod (22.5-67.5)
- Východ (67.5-112.5)
- Jihovýchod (112.5-157.5)
- Jih (157.5-202.5)
- Jihozápad (202.5-247.5)
- Západ (247.5-292.5)
- Severozápad (292.5-337.5)
- Sever (337.5-360)

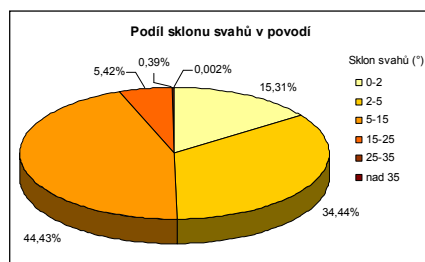
hranice povodí

0 0,5 1 2 3 4 km

1:125 000

PLO_HLGP	KOTA_MXPOV	KOTA_MNPOV	SPD_POV	SKL_POV
km <sup>2</sup>	m n.n.	m n.n.	m	‰
70,10	661,39	242,71	418,68	50,01

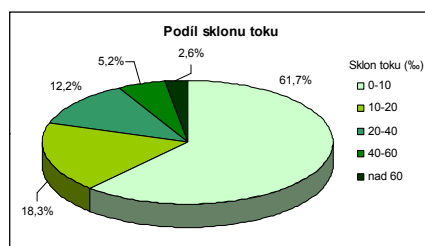
sklon svahů (stupně)	%
0-2	15,31
2-5	34,44
5-15	44,43
15-25	5,42
25-35	0,39
nad 35	0,002



Povodí Šporky má největší podíl ploch sklonů svahů v intervalu 5 - 15°, zaujímají téměř 1/2 území. Minimálně jsou v povodí sklony nad 25° - největší sklon svahu je 37°.

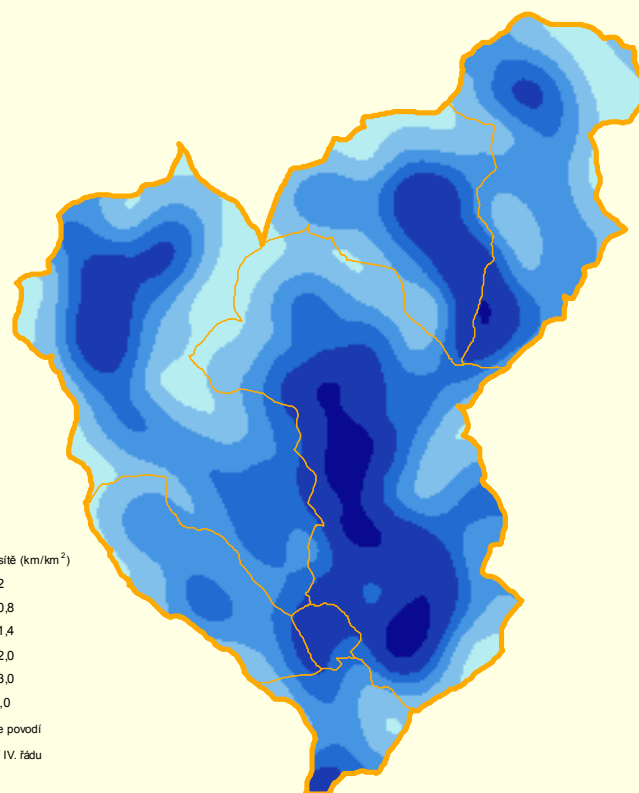
DLK_TOK	KOTA_PRT	KOTA_REC	SPD_TOK	SKL_TOK	SKL_TOK
km	m n.n.	m n.n.	m	‰	stupně
23,16	543,42	242,71	300,71	12,98	0,74

sklon toku (‰)	%
0-10	61,74
10-20	18,26
20-40	12,17
40-60	5,22
nad 60	2,61



Na toku převažují sklony do 10 ‰, zabírají téměř 2/3 délky toku. Střední sklon toku je 12,98 ‰.

## Hustota říční sítě



Hustota říční sítě (km/km<sup>2</sup>)

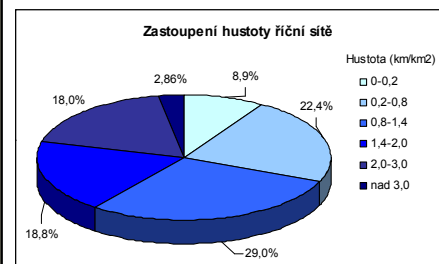
- 0 - 0,2
- 0,2 - 0,8
- 0,8 - 1,4
- 1,4 - 2,0
- 2,0 - 3,0
- nad 3,0

hranice povodí  
povodí IV. řádu

0 0,5 1 2 3 4 km

1:125 000

hustota (km/km <sup>2</sup> )	plocha (km <sup>2</sup> )	%
0 - 0,2	6,26	8,93
0,2 - 0,8	15,72	22,44
0,8 - 1,4	20,31	28,97
1,4 - 2,0	13,17	18,78
2,0 - 3,0	12,62	18,01
nad 3,0	2,01	2,86



Hustota říční sítě je ukazatelem velikosti povrchového odtoku. Průměrná hodnota ve sledovaném povodí je 1,29 km/km<sup>2</sup>.