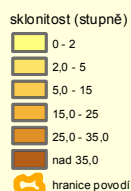
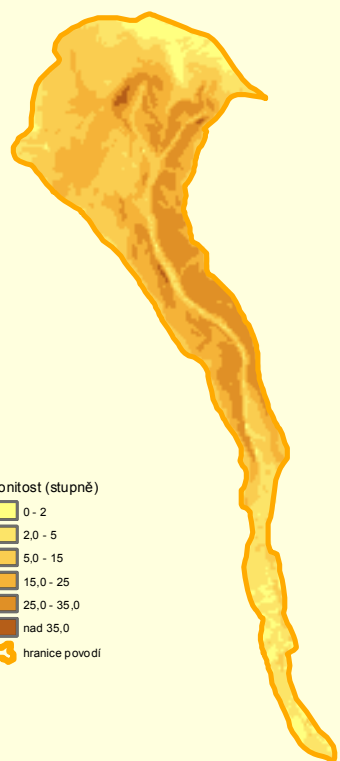


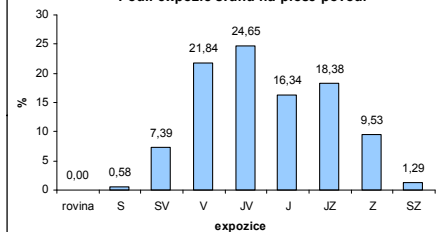
## Sklonitost povodí



0 0,5 1 2 km

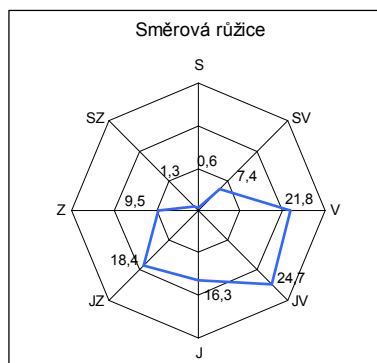
1:75 000

## Podíl expozic svahů na ploše povodí

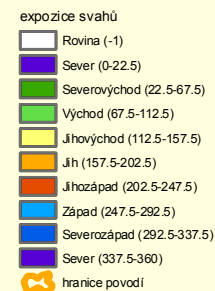
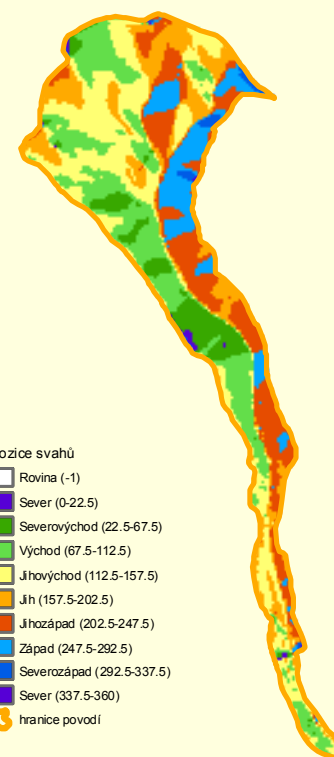


expozice	%
rovina	0,00
S	0,58
SV	7,39
V	21,84
JV	24,65
J	16,34
JZ	18,38
Z	9,53
SZ	1,29

## Směrová růžice



## Expozice svahů

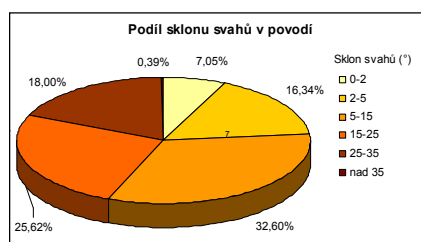


0 0,5 1 2 km

1:75 000

PLO_HLGP	KOTA_MXPOV	KOTA_MNPOV	SPD_POV	SKL_POV
km <sup>2</sup>	m n.n.	m n.n.	m	‰
5,67	954,27	276,50	677,77	284,60

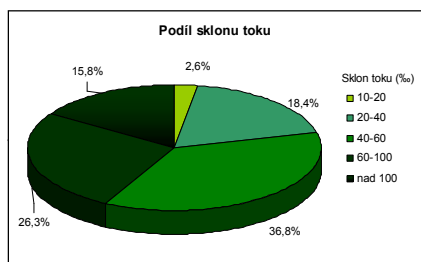
sklon svahů (stupně)	%
0-2	7,05
2-5	16,34
5-15	32,60
15-25	25,62
25-35	18,00
nad 35	0,39



Povodí Lomského potoka má největší podíl ploch sklonů svahů v intervalu 5 - 15°, zaujímají asi 1/3 území. Největší sklon svahu dosahuje hodnoty 39°. Poměrně vysoce jsou zastoupeny i sklony v intervalu 25 - 35° (téměř 1/5 povodí).

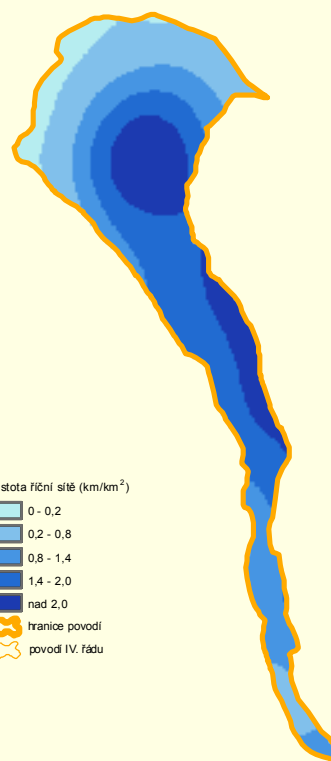
DLK_TOK	KOTA_PRT	KOTA_REC	SPD_TOK	SKL_TOK	SKL_TOK
km	m n.n.	m n.n.	m	‰	stupně
7,70	831,58	276,50	555,08	72,08	4,12

sklon toku (‰)	%
0-10	0,00
10-20	2,63
20-40	18,42
40-60	36,84
60-100	26,32
nad 100	15,79



Na toku převažují sklonové nad 60 ‰, více jak 1/3 délky toku. Přičemž jsou výrazně zastoupeny i sklonové nad 100 ‰. Na toku nebyly spočteny žádné sklonové do 10 ‰. Střední sklon toku je 72,08 ‰.

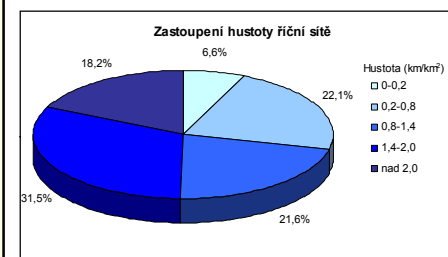
## Hustota říční sítě



0 0,5 1 2 km

1:75 000

hustota (km/km <sup>2</sup> )	plocha (km <sup>2</sup> )	%
0 - 0,2	0,37	6,61
0,2 - 0,8	1,25	22,12
0,8 - 1,4	1,23	21,64
1,4 - 2,0	1,78	31,46
nad 2,0	1,03	18,17



Hustota říční sítě je ukazatelem velikosti povrchového odtoku. Průměrná hodnota ve sledovaném povodí je 1,83 km/km<sup>2</sup>.