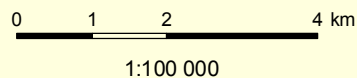
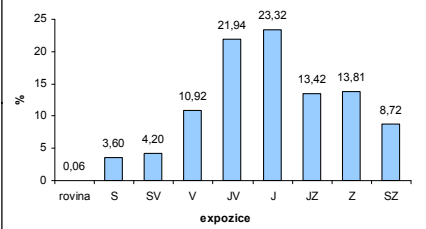


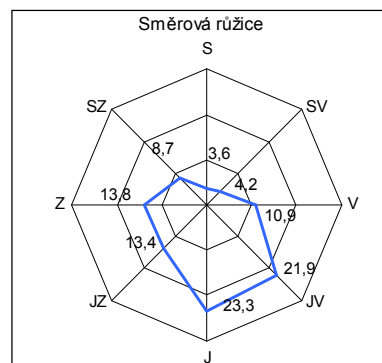
Sklonitost povodí



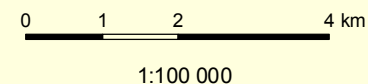
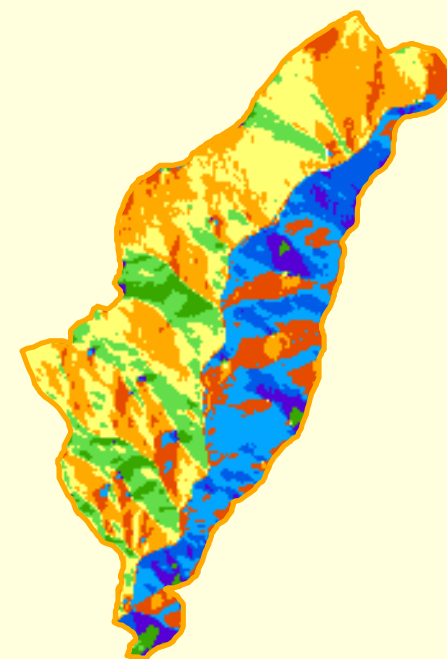
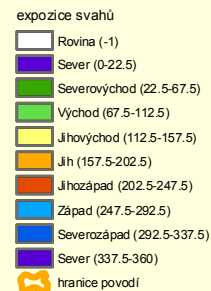
Podíl expozic svahů na ploše povodí



expozice	%
rovina	0,06
S	3,60
SV	4,20
V	10,92
JV	21,94
J	23,32
JZ	13,42
Z	13,81
SZ	8,72

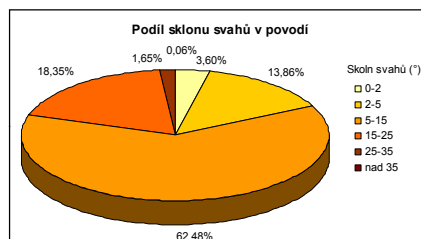


Expozice svahů



PLO_HLGP	KOTA_MXPOV	KOTA_MNPOV	SPD_POV	SKL_POV
km ²	m n.n.m.	m n.n.m.	m	‰
20,04	1115,35	501,55	613,80	137,11

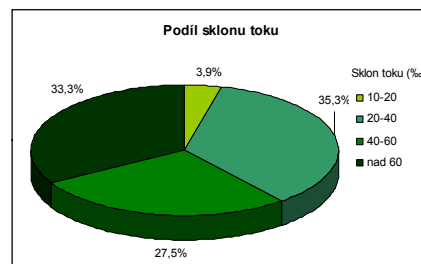
sklon svahů (stupně)	%
0-2	3,60
2-5	13,86
5-15	62,48
15-25	18,35
25-35	1,65
nad 35	0,06



Povodí Eliášova potoka má největší podíl ploch sklonů svahů v intervalu 5 - 15°, tyto sklony zaujímají téměř 2/3 území. Největší sklon svahu dosahuje hodnoty 49°.

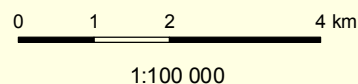
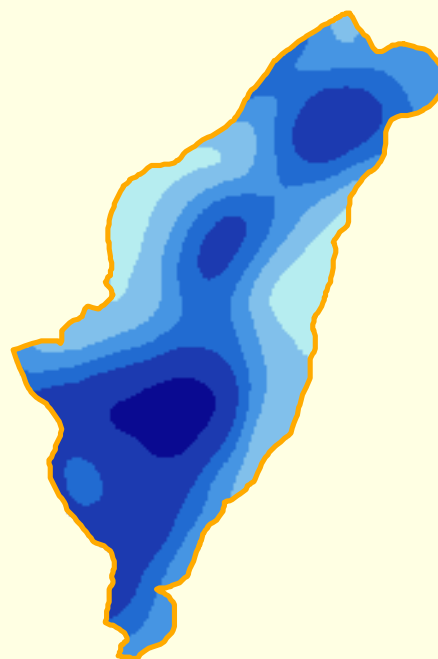
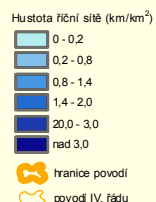
DLK_TOK	KOTA_PRT	KOTA_REC	SPD_TOK	SKL_TOK	SKL_TOK
km	m n.n.m.	m n.n.m.	m	‰	stupně
10,22	1015,06	501,55	513,51	50,26	2,88

sklon toku (‰)	%
0-10	0,00
10-20	3,92
20-40	35,29
40-60	27,45
nad 60	33,33

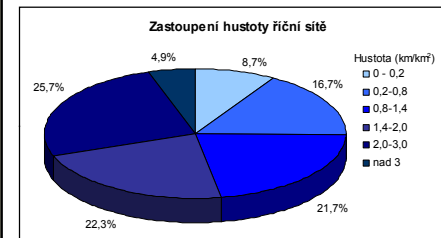


Sklon toku se nejčastěji pohybuje v intervalu 20 - 40 %, téměř stejně je zastoupena i kategorie sklonů nad 60 ‰. Střední sklon toku dosahuje vysoké hodnoty 50,26 ‰. V povodí nebyly spočteny žádné sklony do 10 ‰.

Hustota říční sítě



hustota (km/km ²)	plocha (km ²)	%
0 - 0,2	1,75	8,74
0,2 - 0,8	3,34	16,66
0,8 - 1,4	4,35	21,69
1,4 - 2,0	4,46	22,25
2,0 - 3,0	5,15	25,72
nad 3,0	0,99	4,94



Hustota říční sítě je ukazatelem velikosti povrchového odtoku. Průměrná hodnota ve sledovaném povodí je 1,52 km/km².