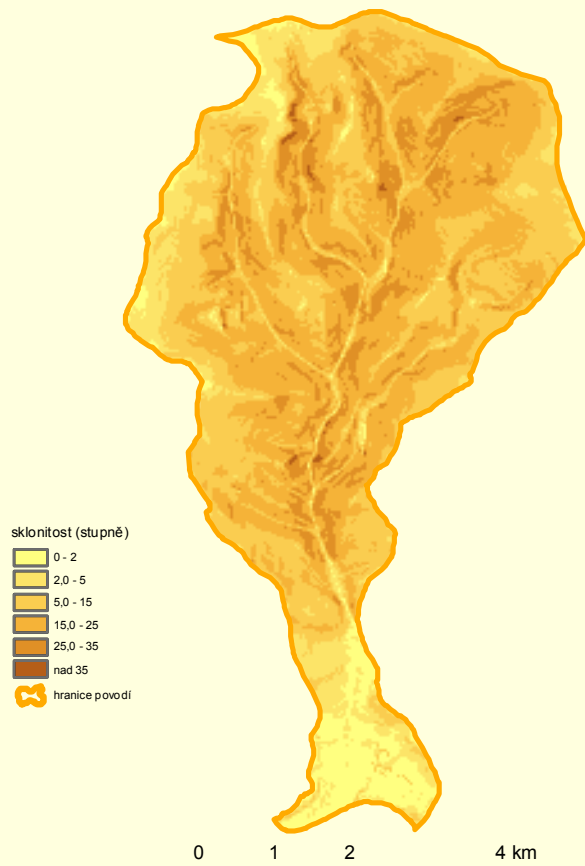


## Sklonitost povodí



sklonitost (stupně)

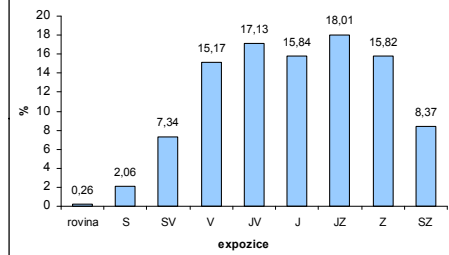
- 0 - 2
- 2,0 - 5
- 5,0 - 15
- 15,0 - 25
- 25,0 - 35
- nad 35

hranice povodí

0 1 2 4 km

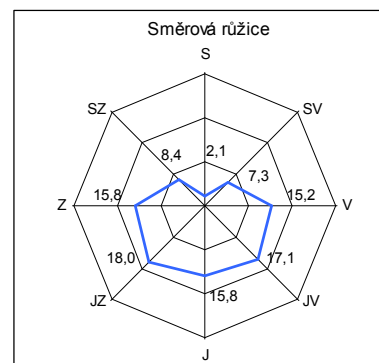
1:100 000

## Podíl expozic svahů na ploše povodí

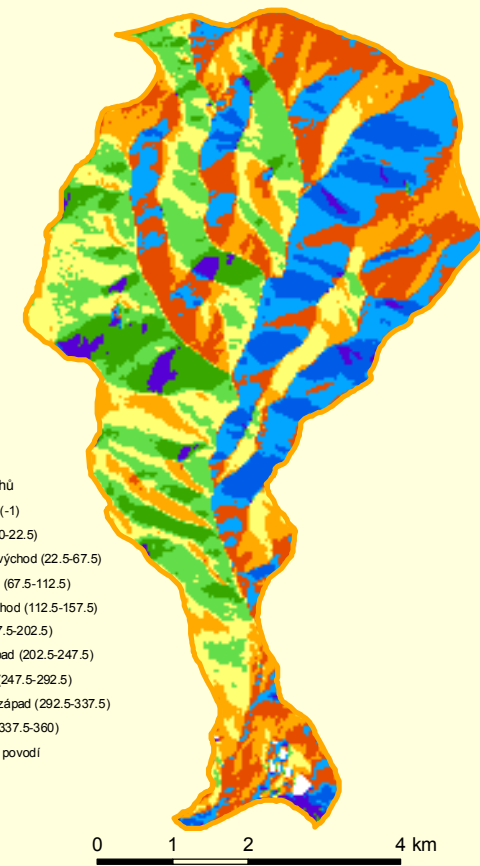


expozice	%
rovina	0,26
S	2,06
SV	7,34
V	15,17
JV	17,13
J	15,84
JZ	18,01
Z	15,82
SZ	8,37

## Směrová růžice



## Expozice svahů



expozice svahů

- Rovina (-1)
- Sever (0-22.5)
- Severovýchod (22.5-67.5)
- Východ (67.5-112.5)
- Jihovýchod (112.5-157.5)
- Jih (157.5-202.5)
- Jihozápad (202.5-247.5)
- Západ (247.5-292.5)
- Severozápad (292.5-337.5)
- Sever (337.5-360)

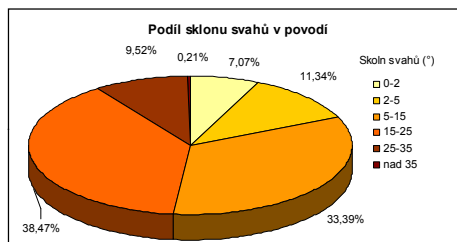
hranice povodí

0 1 2 4 km

1:100 000

PLO_HLGP	KOTA_MXPOV	KOTA_MNPOV	SPD_POV	SKL_POV
km <sup>2</sup>	m n.m.	m n.m.	m	‰
32,38	1251,07	398,98	852,09	149,73

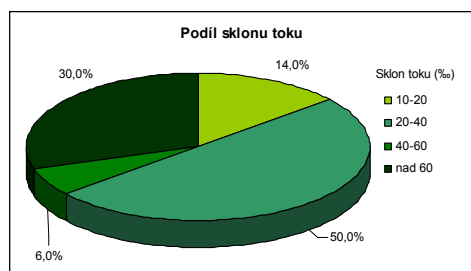
sklon svahů (stupně)	%
0-2	7,07
2-5	11,34
5-15	33,39
15-25	38,47
25-35	9,52
nad 35	0,21



Povodí Jáchymovského potoka má největší podíl ploch sklonů svahů v intervalu 15 - 25°, tyto sklony zaujímají více jak 1/3 území. Největší sklon svahu dosahuje hodnoty 43°.

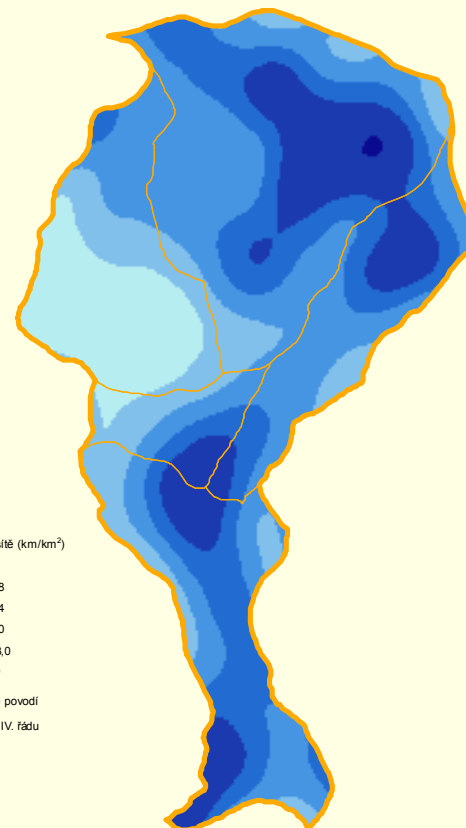
DLK_TOK	KOTA_PRT	KOTA_REC	SPD_TOK	SKL_TOK	SKL_TOK
km	m n.m.	m n.m.	m	‰	stupně
11,04	962,96	398,98	563,98	51,07	2,92

sklon toku (‰)	%
0-10	0,0
10-20	14,0
20-40	50,0
40-60	6,0
nad 60	30,0



Sklon toku se nejčastěji pohybuje v intervalu 20 - 40 ‰ (polovina délky toku). Střední sklon toku dosahuje vysoké hodnoty 51,07 ‰. V povodí nebyly spočteny žádné sklony do 10 ‰.

## Hustota říční sítě



Hustota říční sítě (km/km<sup>2</sup>)

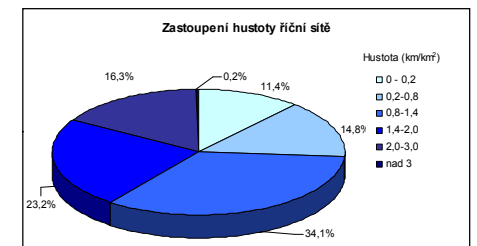
- 0 - 0,2
- 0,2 - 0,8
- 0,8 - 1,4
- 1,4 - 2,0
- 2,0 - 3,0
- nad 3,0

hranice povodí  
povodí IV. řádu

0 1 2 4 km

1:100 000

hustota (km/km <sup>2</sup> )	plocha (km <sup>2</sup> )	%
0 - 0,2	3,69	11,38
0,2 - 0,8	4,79	14,79
0,8 - 1,4	11,04	34,10
1,4 - 2,0	7,53	23,24
2,0 - 3,0	5,28	16,31
nad 3,0	0,06	0,17



Hustota říční sítě je ukazatelem velikosti povrchového odtoku. Průměrná hodnota ve sledovaném povodí je 1,29 km/km<sup>2</sup>.