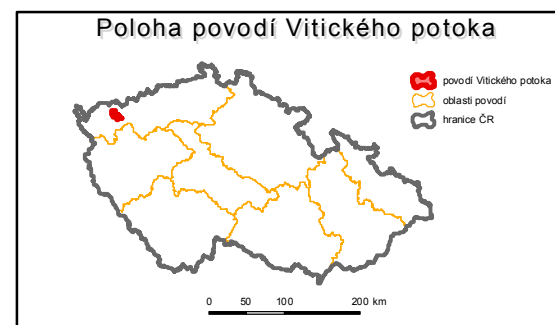


Základní charakteristiky VITICKÉHO POTOKA a jeho povodí

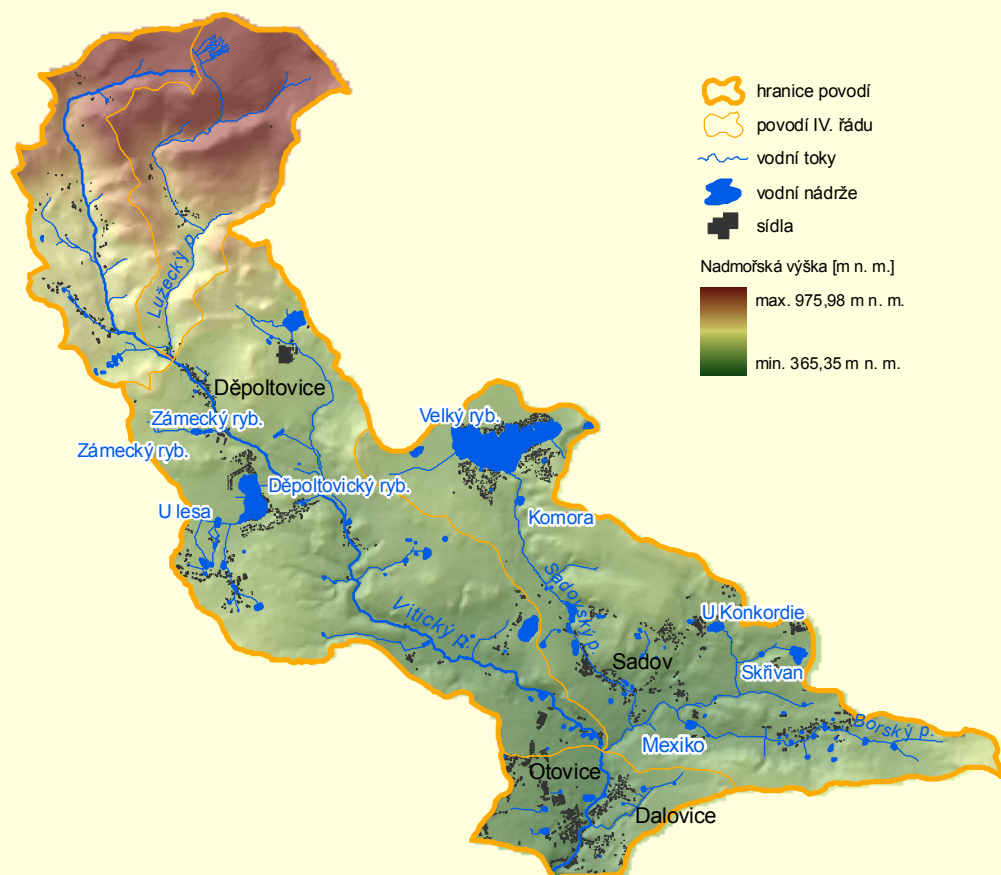
Identifikátor toku: TOK_ID = 141610000100
 Členění toku podle Gravelia: III. řád
 Povodí, s.p.: Ohře
 Číslo povodí: HLG_P_ID = 1-13-02-035 až 1-13-02-039

Délka toku: 17,10 km
 Plocha povodí: 48,90 km²



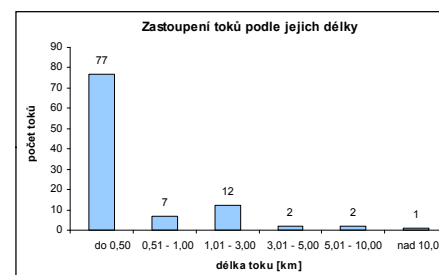
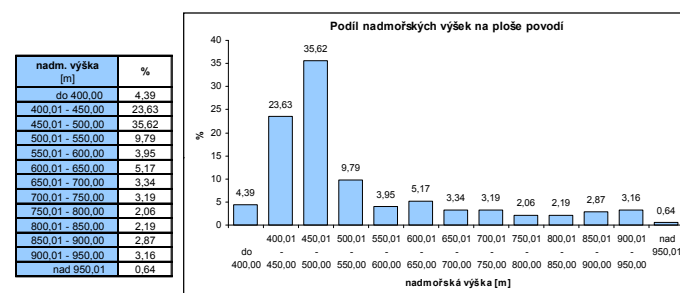
Vitický potok je levostranným přítokem Ohře, do které se vlévá u Karlových Varů na jejím 165,54 ř. km v nadmořské výšce 365,35 m. Pramení v Krušných horách asi 4 km od Nejdu v nadmořské výšce 910,56 m. Největším přítokem je Sadovský potok (6,62 km). V povodí se nachází 124 vodních ploch s celkovou rozlohou 98,30 ha. Největší z nich je Velký rybník (51,40 ha).

Přehledná mapa povodí Vitického potoka



0 1 2 4 6 8 km

1:100 000



délka toku [km]	počet toků
do 0,50	77
0,51 - 1,00	7
1,01 - 3,00	12
3,01 - 5,00	2
5,01 - 10,00	2
nad 10,01	1

