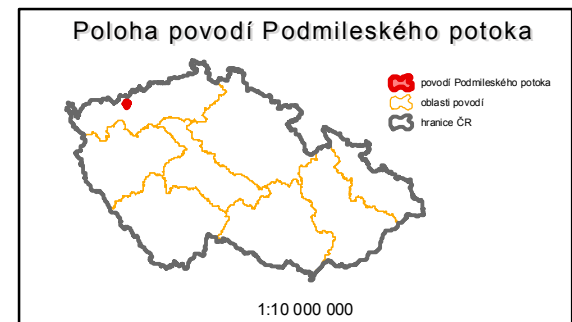


Základní charakteristiky PODMILESKÉHO POTOKA a jeho povodí

Identifikátor toku: TOK_ID = 142250000100
 Členění toku podle Gravelia: III. řád
 Povodí, s.p.: Ohře
 Číslo povodí: HLGP_ID = 1-13-02-099/1 až 1-13-02-101

Délka toku: 8,85 km
 Plocha povodí: 27,62 km²



Podmileský potok je levostranným přítokem Ohře, do které se vlévá na jejím 126,9 ř. km v Kláštěrci nad Ohří v nadmořské výšce 286,96 m n.m. Pramení v Krušných horách v nadmořské výšce 829,1 m n.m. Největšími přítoky Podmileského potoka jsou Hradištský a Kláštěrecký potok. V povodí se nachází 25 vodních ploch s celkovou rozlohou 2 ha.

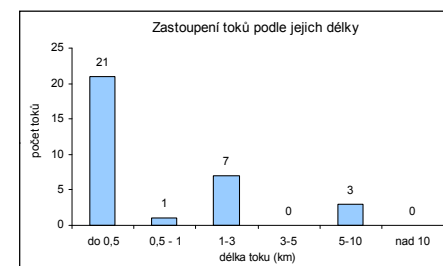
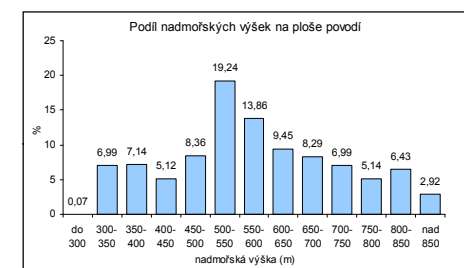
Přehledná mapa povodí Podmileského potoka



0 0,5 1 2 3 4 km

1:50 000

nadm. výška (m)	%
do 300	0,07
300-350	6,99
350-400	7,14
400-450	5,12
450-500	8,36
500-550	19,24
550-600	13,86
600-650	9,45
650-700	8,29
700-750	6,99
750-800	5,14
800-850	6,43
nad 850	2,92



délka toku (km)	počet toků
do 0,5	21
0,5 - 1	1
1-3	7
3-5	0
5-10	3
nad 10	0

