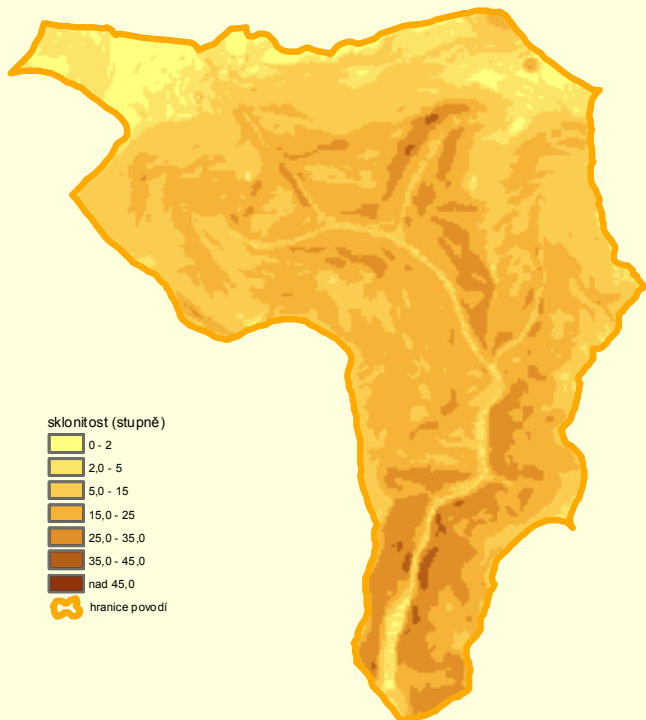


## Sklonitost povodí



sklonitost (stupeň)

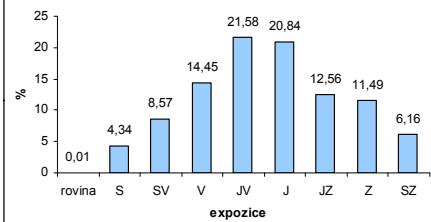
0 - 2
2,0 - 5
5,0 - 15
15,0 - 25
25,0 - 35,0
35,0 - 45,0
nad 45,0

hranice povodí

0 0,5 1 2 km

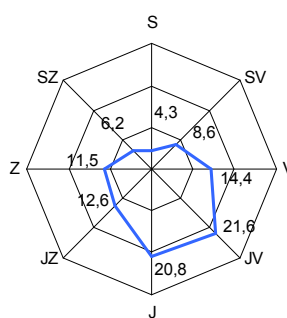
1:50 000

## Podíl expozičních svahů na ploše povodí

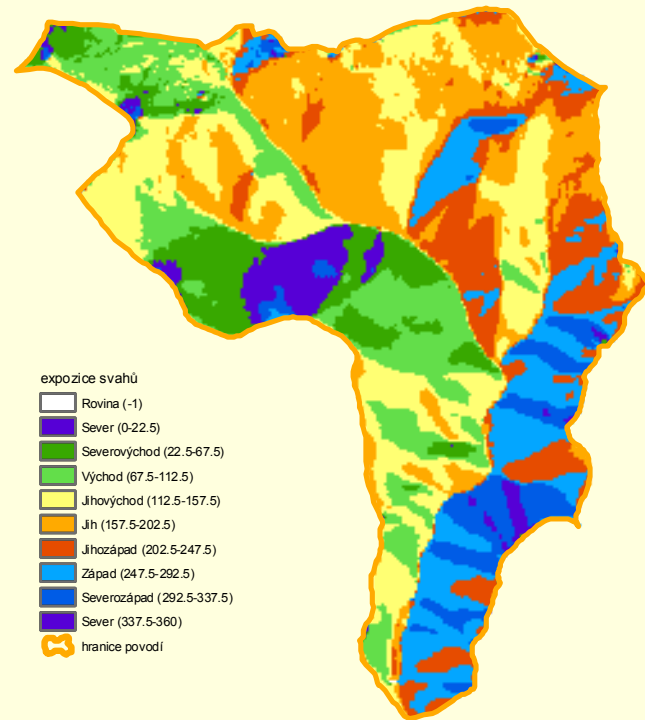


expoziční	%
rovina	0,01
S	4,34
SV	8,57
V	14,45
JV	21,58
J	20,84
JZ	12,56
Z	11,49
SZ	6,16

## Směrová růžice



## Expozice svahů



expoziční svahů

Rovina (-1)
Sever (0-22.5)
Severovýchod (22.5-67.5)
Východ (67.5-112.5)
Jihovýchod (112.5-157.5)
Jih (157.5-202.5)
Jihozápad (202.5-247.5)
Západ (247.5-292.5)
Severozápad (292.5-337.5)
Sever (337.5-360)

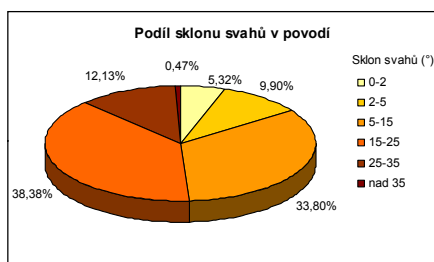
hranice povodí

0 0,5 1 2 km

1:50 000

PLO_HLGP	KOTA_MXPOV	KOTA_MNPOV	SPD_POV	SKL_POV
km <sup>2</sup>	m n.n.	m n.n.	m	%
9,21	911,83	352,93	558,89	184,18

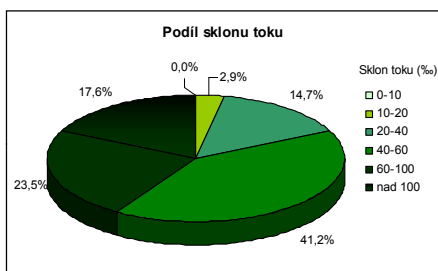
sklon svahů (stupeň)	%
0-2	5,32
2-5	9,90
5-15	33,80
15-25	38,38
25-35	12,13
nad 35	0,47



Povodí Malodolského potoka má největší podíl ploch sklonů svahů v intervalu 15 - 25°. Největší sklon svahu má hodnotu 41°. Sklony nad 35° nezabírají ani 1 % plochy povodí.

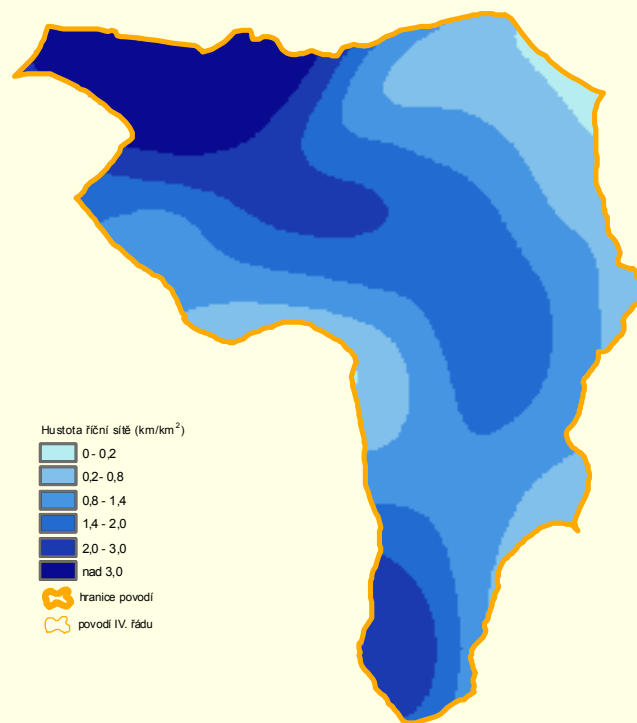
DLK_TOK	KOTA_PRT	KOTA_REC	SPD_TOK	SKL_TOK	SKL_TOK
km	m n.n.	m n.n.	m	%	stupeň
6,86	899,01	352,93	546,08	79,62	4,55

sklon toku (%)	%
0-10	0,00
10-20	2,94
20-40	14,71
40-60	41,18
60-100	23,53
nad 100	17,65



Na toku převažují sklony v intervalu 40 - 60 %. Výrazně jsou zastoupeny i sklony nad 100 % a naopak chybí sklony do 10 %. Střední sklon toku je necelých 80 %.

## Hustota říční sítě



Hustota říční sítě (km/km<sup>2</sup>)

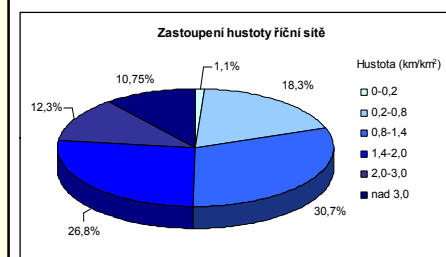
0 - 0,2
0,2 - 0,8
0,8 - 1,4
1,4 - 2,0
2,0 - 3,0
nad 3,0

hranice povodí  
povodí IV. řádu

0 0,5 1 2 km

1:50 000

hustota (km/km <sup>2</sup> )	plocha (km <sup>2</sup> )	%
0 - 0,2	0,10	1,14
0,2 - 0,8	1,69	18,32
0,8 - 1,4	2,83	30,68
1,4 - 2,0	2,47	26,80
2,0 - 3,0	1,13	12,30
nad 3,0	0,99	10,75



Hustota říční sítě je ukazatelem velikosti povrchového odtoku. Průměrná hodnota ve sledovaném povodí je 1,66 km/km<sup>2</sup>.