

Základní charakteristiky MALODOLSKÉHO POTOKA a jeho povodí

Identifikátor toku: TOK_ID = 142160000100

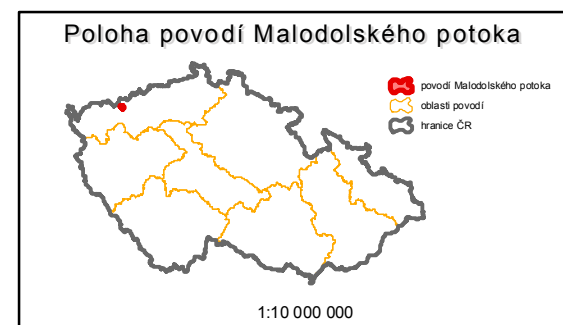
Členění toku podle Gravelia: IV. řád

Povodí, s.p.: Ohře

Číslo povodí: HLGP_ID = 1-13-02-090

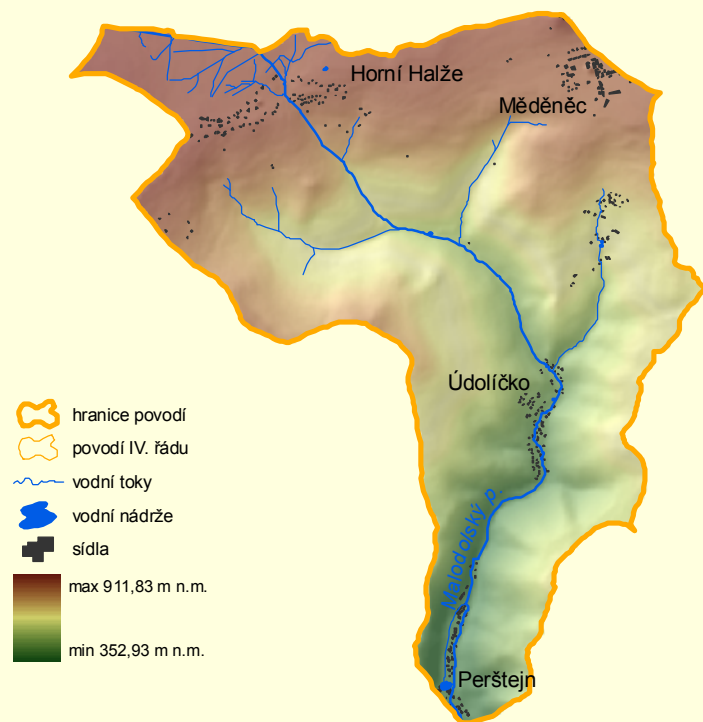
Délka toku: 6,86 km

Plocha povodí: 9,21 km²



Malodolský potok je levostranným přítokem Hučivého potoka (povodí Ohře), do kterého se vlévá na jeho 1,6 ř. km v nadmořské výšce 352,9 m n.m. Pramení v Krušných horách u obce Horní Halže v nadmořské výšce 899 m n.m. V povodí se nachází pouze 6 vodních ploch s celkovou rozlohou 0,3 ha.

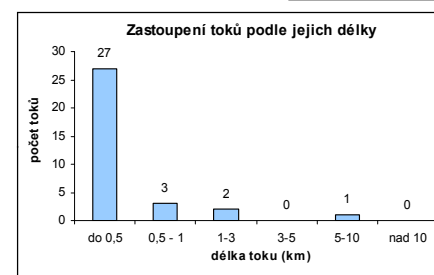
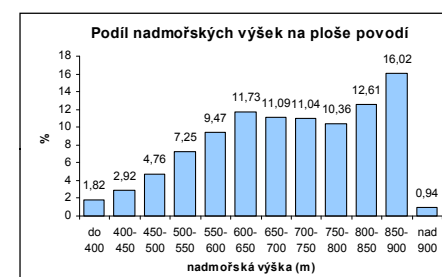
Přehledná mapa povodí Malodolského potoka



0 0,5 1 2 km

1:50 000

nadm. výška (m)	%
do 400	1,82
400-450	2,92
450-500	4,76
500-550	7,25
550-600	9,47
600-650	11,73
650-700	11,09
700-750	11,04
750-800	10,36
800-850	12,61
850-900	16,02
nad 900	0,94



délka toku (km)	počet toků
do 0,5	27
0,5 - 1	3
1-3	2
3-5	0
5-10	1
nad 10	0

