

Základní charakteristiky ELIÁŠOVA POTOKA a jeho povodí

Identifikátor toku: TOK_ID = 141860000100

Členění toku podle Gravelia: IV. řád

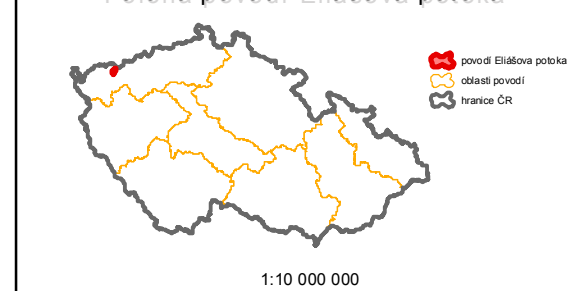
Povodí, s.p.: Ohře

Číslo povodí: HLGP_ID = 1-13-02-060

Délka toku: 10,21 km

Plocha povodí: 20,04 km²

Poloha povodí Eliášova potoka

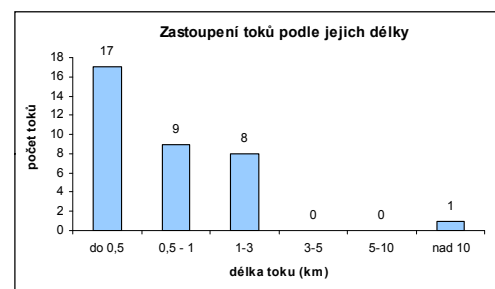
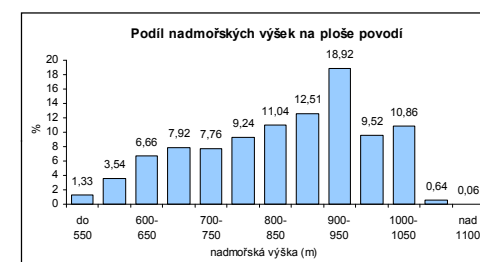


Eliášův potok je levostranným přítokem Bystřice (povodí Ohře), do které se vlévá na jejím 16,05 ř. km v nadmořské výšce 501,5 m n.m. Pramení v Krušných horách pod vrchem Božídarský Špičák v nadmořské výšce 1015 m n.m. V povodí se nachází 9 vodních ploch s celkovou rozlohou 2 ha. Největší z nich jsou Horký a Seidlův rybník v horní části povodí s rozlohou 0,55 ha.

Přehledná mapa povodí Eliášova potoka

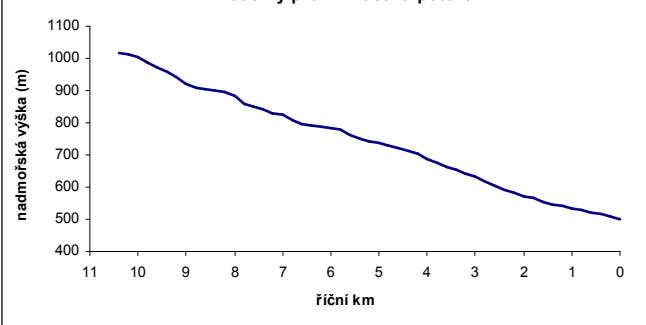


nadm. výška (m)	%
do 550	1,33
550-600	3,54
600-650	6,66
650-700	7,92
700-750	7,76
750-800	9,24
800-850	11,04
850-900	12,51
900-950	18,92
950-1000	9,52
1000-1050	10,86
1050-1100	0,64
nad 1100	0,06



délka toku (km)	počet toků
do 0,5	17
0,5 - 1	9
1-3	8
3-5	0
5-10	0
nad 10	1

Podélný profil Eliášova potoka



Vývoj sklonitosti v podélném profilu Eliášova potoka

